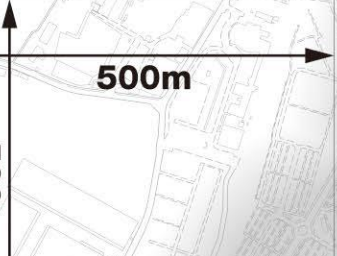
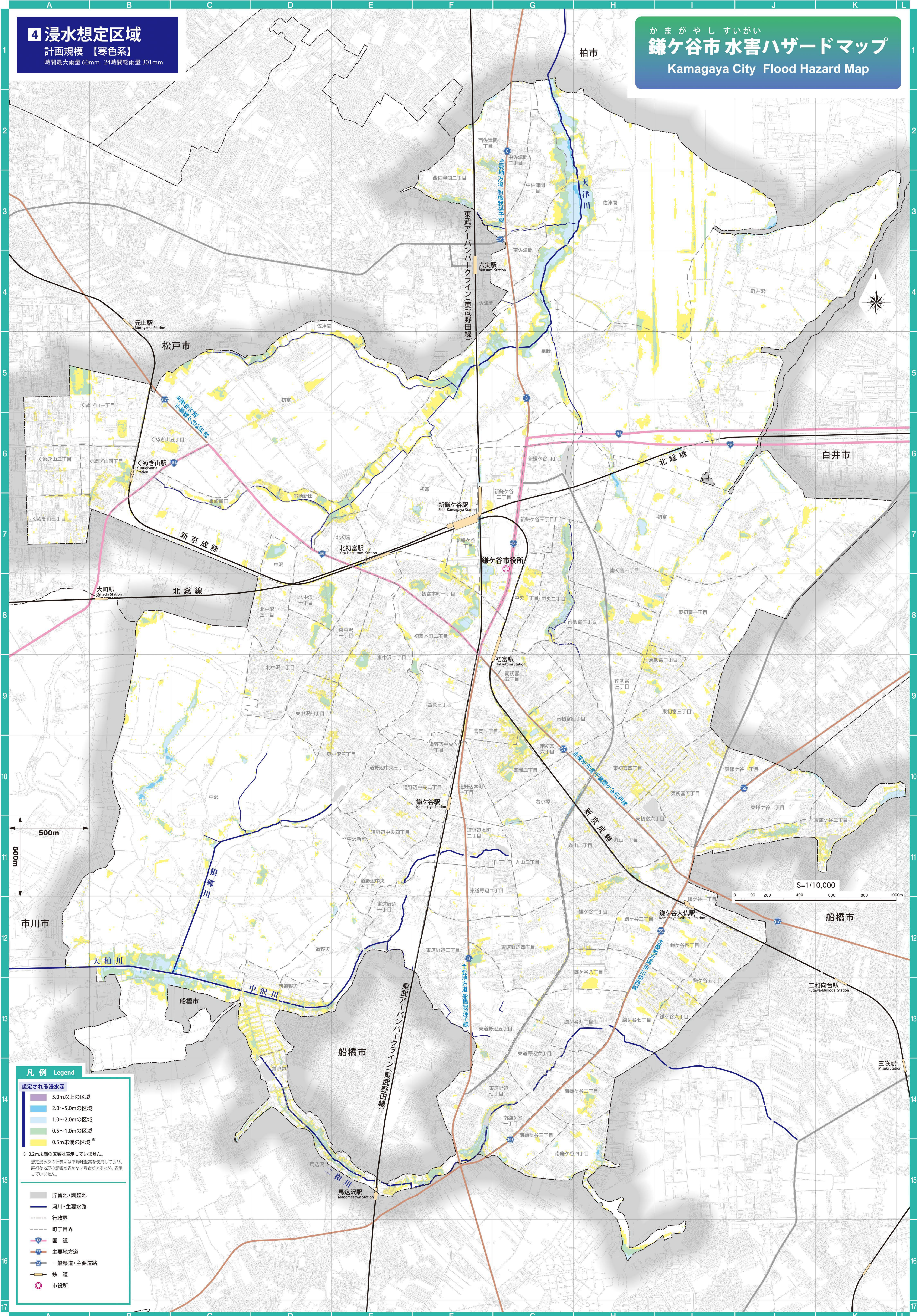


4 浸水想定区域

計画規模 【寒色系】

時間最大雨量 60mm 24時間総雨量 301mm

かまがやしすいがい 鎌ヶ谷市水害ハザードマップ Kamagaya City Flood Hazard Map



S=1/10,000
0 100 200 400 600 800 1000m

凡例 Legend

想定される浸水深

- 5.0m以上の区域
- 2.0~5.0mの区域
- 1.0~2.0mの区域
- 0.5~1.0mの区域
- 0.5m未満の区域*

* 0.2m未満の区域は表示していません。
想定浸水深の計算には平均地盤高を使用しており、詳細な地形の影響を表現できない場合があります。表示していません。

- 貯留池・調整池
- 河川・主要水路
- 行政界
- 町丁目界
- 国道
- 主要地方道
- 一般県道・主要道路
- 鉄道
- 市役所