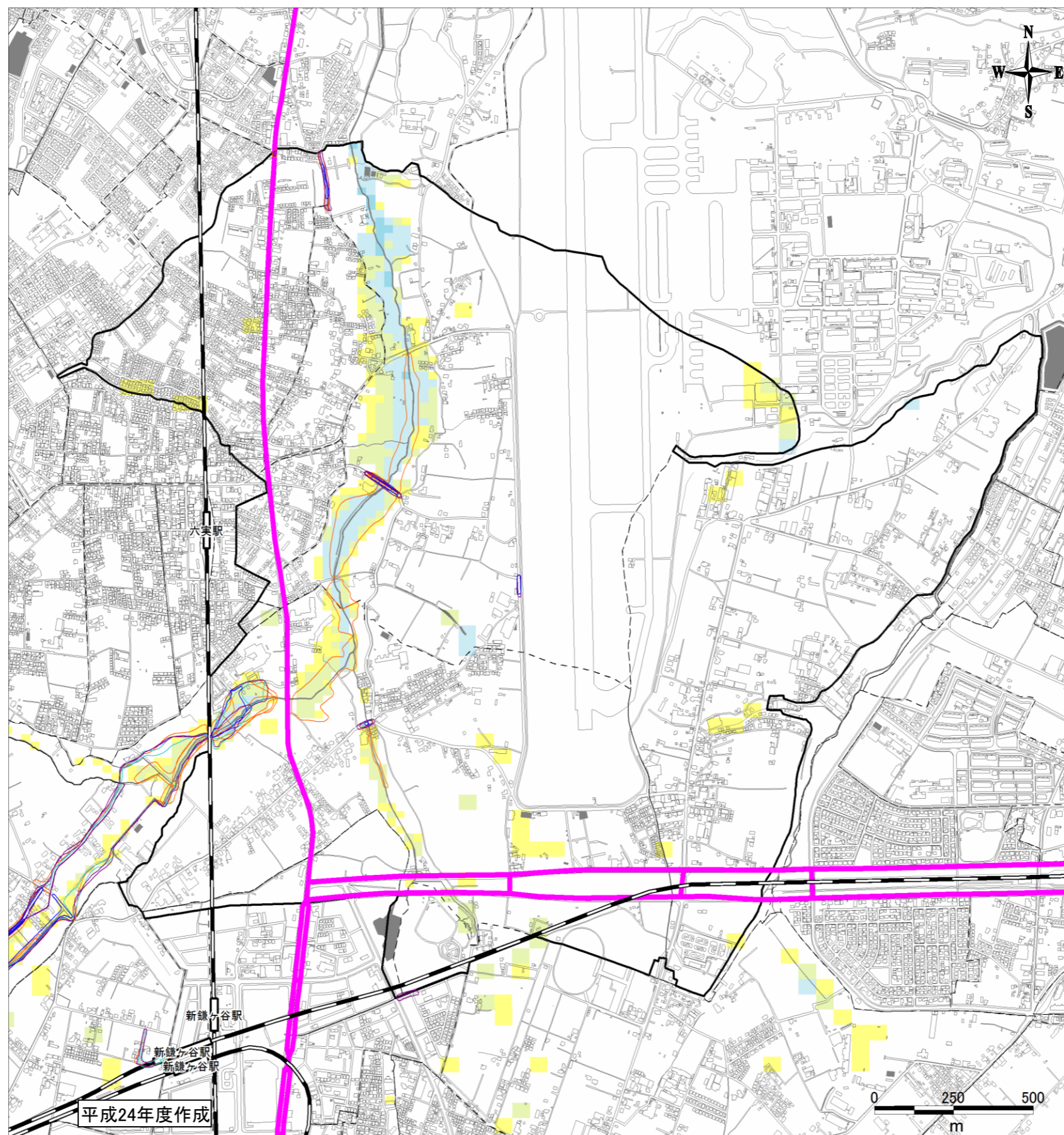


# 水害・土砂災害危険性分布図 2. 北部地区

地区名：北部地区

地区番号：2



## 凡例

水害危険性の分布

浸水想定区域

- 浸水が0.5m未満の区域
- 浸水が0.5～1.0mの区域
- 浸水が1.0～2.0mの区域
- 浸水が2.0～5.0mの区域

平成20年～平成24年の水害被害

- |      | H20 | H21 | H22 | H23 | H24 |
|------|-----|-----|-----|-----|-----|
| 床上浸水 | ▲   | ▲   | ▲   | ▲   | ▲   |
| 床下浸水 | ■   | ■   | ■   | ■   | ■   |
| 浸水範囲 | ○   | ○   | ○   | ○   | ○   |

土砂災害危険性の分布

土砂災害危険箇所(県公表)：急傾斜地

- I：人家が5戸以上
- II：人家が1～4戸以上
- ▲ III：住宅等立地可能性有

— 緊急輸送道路

⊠ 冠水の恐れがあるアンダーパス

メモ欄 (気づいたことをメモしましょう)

平成24年度作成

