



# 一時預かり利用案内

- ★ **道野辺保育園**    **047-444-1886**
- ★ **南初富保育園**    **047-443-2073**
- ★ **栗野保育園**    **047-443-1923**



## 一時預かりとは



仕事や急病・家族の介護などのために、家庭での育児が困難になったときに一時的にお子さんをお預かりする制度です。道野辺保育園、南初富保育園、栗野保育園の3園合わせて月15日を限度として利用できます。

### 1 ご利用できる方

#### 非定型的保育

保護者の就労、定期的な通院、家族の看護、介護ボランティア活動等をしている保護者のお子さん

#### 緊急一時保育

保護者や家族の病気やケガ、出産、災害・事故や冠婚葬祭等社会的にやむを得ない理由で保育が困難となる保護者のお子さん

#### 私的保育

育児疲れやリフレッシュなど精神的身体的負担を解消したい保護者のお子さん

### 2 対象児童

鎌ヶ谷市在住の生後6ヶ月以上から就学前の児童

※里帰り出産のため鎌ヶ谷市の実家に帰省している場合や親族（祖父母）の看病介護の為に一時的に祖父母の下に住居する場合も利用可能です。

### 3 保育内容

通常の保育内容に準じた保育を行います。

### 4 保育時間

平日 8時30分から16時30分

土曜日 8時30分から12時30分まで

※どちらも1時間単位で利用できます。

### 5 利用料

年 齢	1時間	給食(1食おやつ込み)
3歳未満児	300円	300円
3歳以上児	150円	300円

※3歳未満児とは当該年度初日において満3歳に達していない児童です。

※粉ミルク・哺乳瓶・乳首は授乳回数分、持参してください。

※申請時間を過ぎた場合は追加料金をいただきます。

※土曜日は給食がありません。

### 6 利用料の支払い方法

送迎時、現金で直接保育園窓口にお支払い下さい。(お釣りのないようご用意ください。)





## 7 利用手続き

問い合わせ

お電話か、直接来園していただき、面接の日時を決めます。



面接

母子手帳が必要です。

緊急連絡票・健康状況調書を書いていただきます。

※緊急連絡票・健康状況調書は鎌ヶ谷市のホームページからダウンロードできます



申込み・決定通知

利用日7日前までにインターネットにてお申し込みください。

受付期間		備考	
お問い合わせ…月曜～金曜 8時30分～16時30分		★初めて一時預かりを利用される場合は、利用申し込み前に各園での面接が必要になります。	
★お申込みは、毎月1日12時からインターネットでの申し込みになります。（利用日7日前までに申し込みをしてください。）			
キャンセル	利用日の前日、12時30分までに連絡	★受付期間を過ぎての申し出は、給食実費分の300円を徴収させていただきます。 ★利用日の前日が休日の場合は、利用日当日の8時30分までにご連絡ください。	
変更	利用時間延長	利用日の7日前までに連絡	★申し出なく申請時間より早い時間のお迎えになった場合や受付期間を過ぎての申し出は、申請時間までの保育料金がかかります。
	利用時間短縮	利用日の前日、12時30分までに連絡	



お問い合わせ・キャンセル・変更に関する手続きは平日のみ受け付けします。  
(土曜、日曜、祝日、年末年始は受け付けていません)



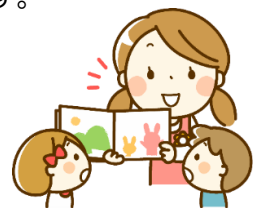
一時預かりの登録を取り消す場合は利用辞退届を提出していただきます。



おむかえに来る方が変更になった場合は必ず連絡を入れてください。

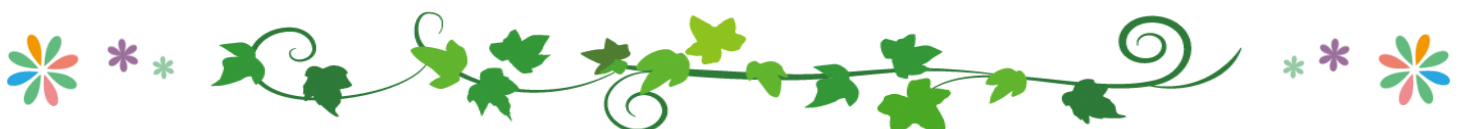


食物アレルギーのあるお子様についてはお弁当・おやつ持参になります。



## 8 保育園の生活

時間	8:30～	11:00	12:00	15:00	～16:30
内容	遊び	食事	昼寝	おやつ	遊び



# 一時預かり持ち物表

種 類	0歳児	1・2歳児	3・4・5歳児	備 考
通園かばん			1	肩から掛けられる物。
手拭タオル		1	1	ハンドタオルにフックを縫い付けた物。
おしぼり	2	2		食事や軽食の際に使います。（ミニタオルはきれいにふきとれないので、避けてください。）
ミニタオル			1	子どもが絞しやすいサイズの物をおしぼりとして、食事の際に使用します。
おしぼり入れ			1	子どもが出し入れしやすい物で、毎日洗い清潔にしてください。
ハンカチ			1	毎日清潔な物をポケットに入れましょう。
コップ	1	1	1	プラスチック製持ち手付きコップ
歯ブラシ			1	幼児用。毎日持ち帰り清潔に保ちましょう。
コップ等を入れる袋			1	コップ・歯ブラシ・おしぼり入れが入る大きさの物。
汚れ物袋	1	1	1	自分の物と分かり、出し入れしやすい物。 （スーパーのビニール袋やエコバック等でも可）
コット用バスタオル	1	1	1	コットを使用します。バスタオルを敷きます。
上掛け	1	1	1	夏・・・タオルケット 冬・・・毛布
ティッシュペーパー・ ビニール袋	1箱・1束			年度初めと初回利用時にご用意ください。
着替え	5組くらい	3組くらい	2組くらい	汚れた時の着替え用。パンツ、下着シャツ、ズボン、上着。フード付きや飾りひも等のない物。
上履き			1	バレシューズタイプの物。
食事用エプロン	1～2	1～2		市販の袖なしでポケットのある物。
紙おむつ	5枚くらい	5枚くらい		多少多めにご用意ください。
おしり拭き	1	1		
スタイ	5			必要な人のみ。
ガーゼハンカチ	3			ミルクを飲む時に使用します。
外靴		1	1	外遊び用に使用します。（履いてきた物）

## おねがい

- 全ての持ち物に記名をしてください。
- クラスや季節により必要な数に変化があります。職員にご確認ください。