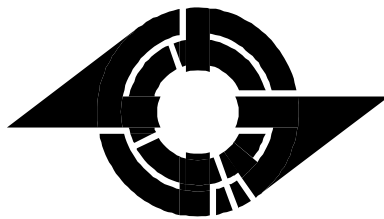


鎌ヶ谷市

# 健康福祉統計

令和6年度

(令和5年度実績)

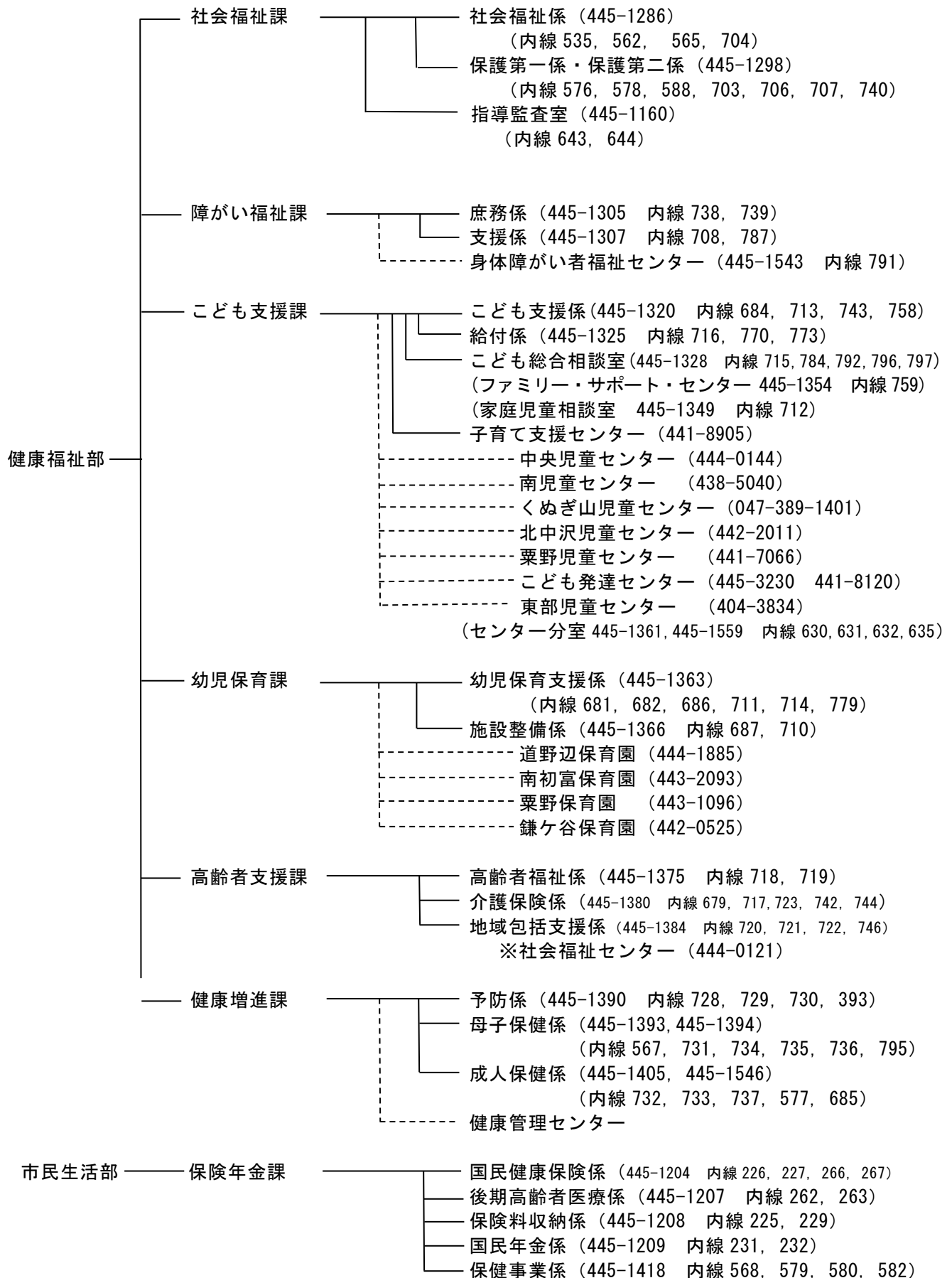


健康福祉部



# 健康福祉部（市民生活部保険年金課を含む。）組織図（令和6年4月1日現在）

市役所電話番号 047-445-1141（代表）





# 目 次

## 1 鎌ヶ谷市の人口の動向

(1) 世帯数及び人口の推移	1
(2) 人口構成	1
(3) 高齢化の推移	2

## 2 鎌ヶ谷市の予算と民生費予算の動向

(1) 令和4年度一般会計予算	
① 歳入 自主財源と依存財源	3
② 歳出 款別（目的別）	3
③ 一般会計及び民生費の推移と対比	4
(2) 民生費当初予算対前年度比較	5

## 3 社会福祉課

(1) 社会福祉係	
① 日赤社員加入状況	6
② 援護事務取扱い状況	6
③ 原爆被爆者見舞金支給状況	7
④ 災害見舞金支給状況	7
⑤ 民生委員・児童委員活動状況	8
⑥ 保健福祉基金寄附金	8
⑦ 地域福祉センター利用状況	9
⑧ 扶助別被保護世帯・人員	9
⑨ 世帯類型	10
⑩ 労働力類型	10
⑪ 保護費支給状況	11
⑫ 医療扶助の状況	12
⑬ 法外援護の状況	12
(2) 保護係	
① 相談及び申請の状況	13
② 開始理由及び開始世帯の状況	13
③ 廃止理由及び廃止世帯の状況	14

## 4 障がい福祉課

### (1) 支援係

① 身体障害者手帳所持状況	1 5
② 知的障がい者（児）療育手帳所持状況	1 6
③ 精神障害者保健福祉手帳所持状況	1 6
④ 更生医療給付状況（公費負担分）	1 7
⑤ 身体障がい者補装具交付及び修理状況（公費負担分）	1 7
⑥ 身体障がい者日常生活用具給付状況（公費負担分）	1 7
⑦ 障がい者住宅改造費用助成状況	1 8
⑧ 障害福祉サービス利用状況	1 8

### (2) 庶務係

① 手話通訳者派遣状況	1 9
② 要約筆記者派遣状況	1 9
③ 福祉タクシー利用状況	1 9
④ 職親委託状況	2 0
⑤ 友和園利用状況	2 0
⑥ 福祉手当等支給状況	2 0

### (3) 身体障がい者福祉センター

① 講座	2 1 ・ 2 2
② 啓発事業	2 3
③ スポーツ・レクリエーション	2 4

## 5 こども支援課

### (1) こども支援係

① 児童人口推移	2 5
② 児童センター利用状況	2 6
③ 児童遊園・子どもの遊び場設置状況	2 7
④ 放課後児童クラブ（学童保育）実施状況	2 7 ・ 2 8

### (2) 給付係

① 子ども医療費助成状況	2 9
② 児童手当支給状況	2 9
③ 児童扶養手当受給者数（世帯類型別）	3 0
④ 遺児手当支給状況	3 0
⑤ ひとり親家庭等医療費等助成状況	3 1
⑥ ひとり親家庭等援護支度金支給状況	3 1

### (3) こども総合相談室

①	家庭児童相談室活動状況	3 2
②	ファミリー・サポート・センター事業	3 3
③	母子生活支援施設・助産施設入所措置状況	3 4
④	母子・父子・寡婦福祉資金貸付件数	3 4
(4)	こども発達センター	
①	のびのびルーム利用者数	3 5
②	親子教室実施状況	3 5
③	個別相談・指導状況	3 5
<b>6</b>	<b>幼児保育課</b>	
①	保育園別入所児童数	3 6 ・ 3 7
②	保育所給食管	3 7
<b>7</b>	<b>高齢者支援課</b>	
(1)	高齢者福祉係	
①	老人クラブ加入状況	3 8
②	社会福祉センター利用状況	3 8
③	老人憩の家利用状況	3 8
④	ゲートボール場設置状況	3 9
⑤	敬老祝金支給状況	3 9
⑥	シルバー人材センター活動状況	3 9
⑦	はり・きゅう・マッサージ等助成事業実施状況	4 0
⑧	紙おむつ給付状況	4 1
⑨	緊急通報システム	4 1
⑩	給食サービス事業	4 1
⑪	寝具乾燥等サービス事業	4 2
⑫	軽度生活支援サービス事業	4 2
⑬	家族介護用品支給事業	4 2
(2)	地域包括支援係	
①	高齢人口推移	4 3
②	高齢者に関する相談状況	4 3 ・ 4 4
③	老人福祉電話貸与状況	4 4
④	高齢者緊急一時保護実施状況	4 4
⑤	老人ホーム入所措置状況	4 5
⑥	地域包括支援センター相談状況	4 5

⑦	談話室事業	4 6
⑧	徘徊高齢者位置情報提供サービス事業	4 6
⑨	介護支援ホームヘルプサービス事業	4 6
⑩	家族介護慰労金支給事業	4 7
⑪	外出支援サービス事業	4 7
(3)	介護保険係	
①	介護保険第1号被保険者数	4 8
②	要介護（要支援）認定者数	4 8
③	介護サービスの給付状況	
	1) 法定給付（現物支給）	4 9・5 0
	2) 法定給付（現金給付）	5 1
	3) 市特別給付	5 1
	4) 介護相談員派遣事業	5 2

## 8 健康増進課

(1)	予防係	
①	健康診査	5 3
②	胃がん検診	5 3
③	大腸がん検診	5 3
④-1	子宮頸がん検診（個別検診）	5 4
④-2	子宮頸がん検診（集団検診）	5 4
⑤	子宮体がん検診	5 4
⑥	乳がん検診	5 5
⑦	肺がん検診（X線）	5 5
⑧	肺がん検診（喀痰）	5 5
⑨	予防接種	5 6・5 7
⑩	帯状疱疹任意予防接種費用助成事業	5 7
⑪	風しんの追加的対策事業	5 8
⑫	結核予防事業	5 8
⑬	献血推進事業	5 8
⑭	医療関係	5 9
(2)	母子保健係	
①	健康診査	6 0
②	乳幼児健康相談	6 1
③	妊婦指導	6 1
④	乳児家庭全戸訪問事業	6 1



⑤	歯科保健業務	6 2
(3)	成人保健係	
①	家庭訪問実施状況	6 3
②	成人関係業務	6 3
③	健康づくり推進事業	6 4
④	食生活改善推進員活動	6 5
9	<b>保険年金課</b>	
①	後期高齢者医療被保険者数	6 6
②	後期高齢者健康診査	6 6
③	特定健康診査	6 7
④	特定保健指導	6 7
⑤	こくほ35歳からの集団健康診査	6 7

# 1 鎌ヶ谷市の人口の動向

## (1) 世帯数及び人口の推移

(単位：世帯・人・%)

年	世帯数	人 口			対前年		平 均 世帯人員
		総 数	男	女	人 員	増加率	
H 2 7	46,950	109,601	54,354	55,247	△ 117	▲ 0.1	2.3
H 2 8	47,447	109,415	54,301	55,114	△ 186	▲ 0.2	2.3
H 2 9	48,141	109,675	54,334	55,341	260	0.2	2.3
H 3 0	48,810	109,782	54,294	55,488	367	0.3	2.2
H 3 1	49,468	109,950	54,343	55,607	168	0.2	2.2
R 2	50,178	110,038	54,330	55,708	88	0.1	2.2
R 3	50,775	109,979	54,264	55,715	△ 59	▲ 0.1	2.2
R 4	51,219	109,699	54,081	55,618	△ 280	▲ 0.3	2.1
R 5	51,850	109,464	53,895	55,569	△ 235	▲ 0.2	2.1
R 6	52,637	109,586	53,921	55,665	122	0.1	2.1

※各年4月1日現在（出典：市民課 住民基本台帳人口統計）

★住民基本台帳基本法の改正に伴い、平成24年7月分から住民基本台帳人口に外国人人口が含まれています。

★平成26年1月公表の住民基本台帳人口から、基準日を毎月月末から毎月1日に改めています。

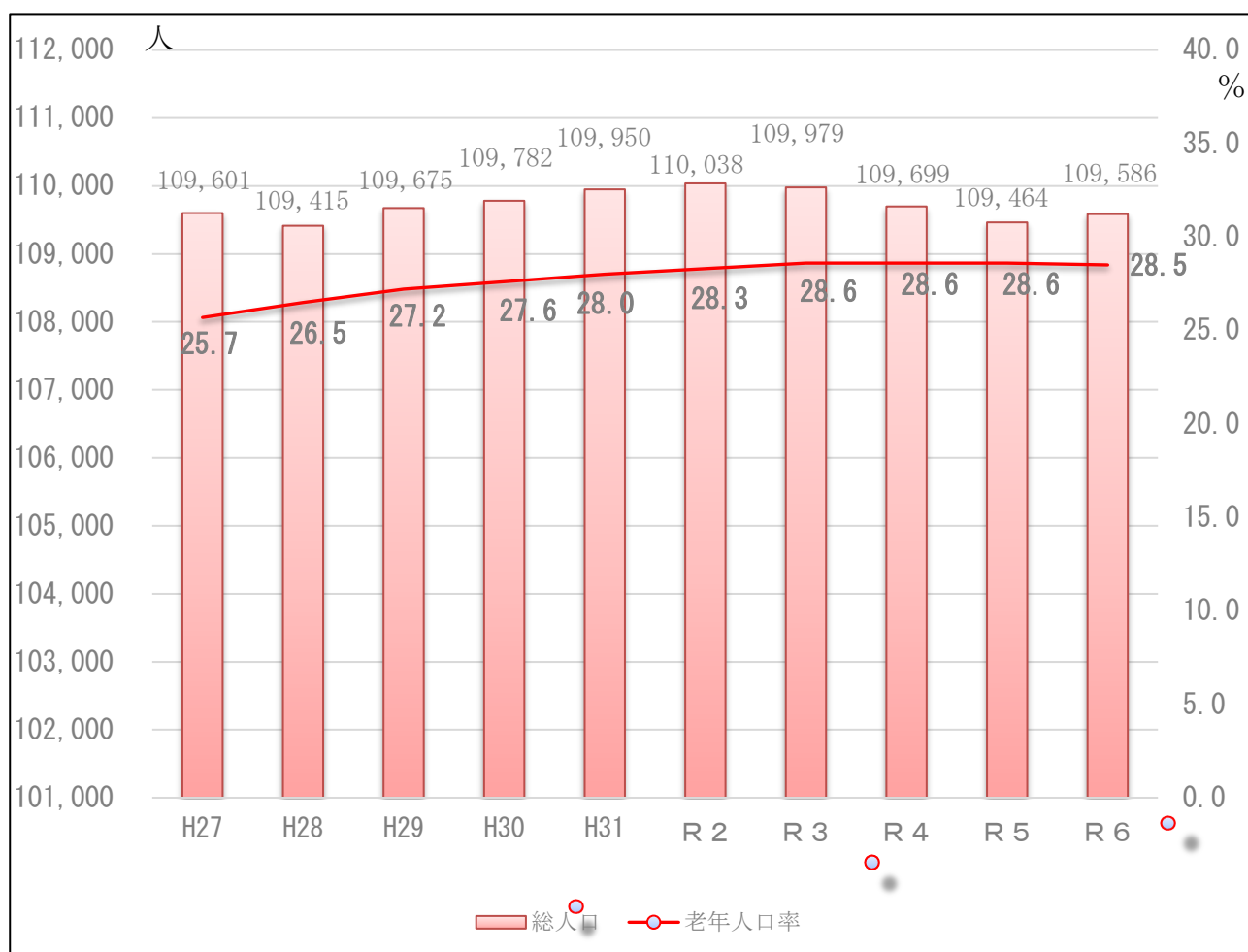
## (2) 人口構成

(単位：人・%)

年	総人口	年少人口		生産年齢		老年人口		後期高齢(再掲)	
		0～14歳		15～64歳		65歳以上		75歳以上	
		人 員	対総人口	人 員	対総人口	人 員	対総人口	人 員	対総人口
H 2 7	109,601	14,156	12.9	67,288	61.4	28,157	25.7	11,187	10.2
H 2 8	109,415	13,904	12.7	66,501	60.8	29,010	26.5	12,033	11.0
H 2 9	109,675	13,673	12.5	66,189	60.4	29,813	27.2	13,110	12.0
H 3 0	109,782	13,458	12.3	66,020	60.1	30,304	27.6	13,975	12.7
H 3 1	109,950	13,205	12.0	66,006	60.0	30,739	28.0	14,959	13.6
R 2	110,038	12,990	11.8	65,919	59.9	31,129	28.3	15,704	14.3
R 3	109,979	12,684	11.5	65,895	59.9	31,400	28.6	16,184	14.7
R 4	109,699	12,484	11.4	65,856	60.0	31,359	28.6	16,765	15.3
R 5	109,464	12,188	11.1	65,996	60.3	31,280	28.6	17,810	16.3
R 6	109,586	11,899	10.9	66,448	60.6	31,239	28.5	18,527	16.9

※各年4月1日現在（出典：市民課 住民基本台帳人口統計）

### (3) 高齢化の推移



※各年4月1現在（出典：市民課 住民基本台帳人口統計）

★住民基本台帳基本法の改正に伴い、平成24年7月分から住民基本台帳人口に外国人人口が含まれています。

★平成26年1月公表の住民基本台帳人口から、基準日を毎月月末から毎月1日に改めています。なお、基準日の表記の変更だけで、数値に変更はありません。

## 2 鎌ヶ谷市の予算と民生費予算の動向

### (1) 令和6年度一般会計予算

#### ①歳入 自主財源と依存財源

(単位：千円・%)

区 分	令和6年度		令和5年度		対前年額 (A)-(B)	対前 年比	
	当初予算額 (A)	構成比	当初予算額 (A)	構成比			
自主財源	市 税	13,669,490	32.4	13,960,000	36.7	△ 290,510	△ 2.1
	諸 収 入	982,139	2.3	1,007,600	2.6	△ 25,461	△ 2.5
	使用料及び手数料	182,540	0.4	181,526	0.5	1,014	0.6
	財 産 収 入	700,825	1.8	4,440	0.1	696,385	15,684.3
	そ の 他	3,810,071	9.0	3,390,085	8.9	419,986	12.4
	小 計	19,345,065	45.9	18,543,651	48.7	801,414	4.3
依存財源	地 方 交 付 税	5,060,000	12.0	4,780,000	12.5	280,000	5.9
	国 庫 支 出 金	7,304,525	17.3	6,368,825	16.7	935,700	14.7
	県 支 出 金	2,761,477	6.6	2,607,931	6.8	153,546	5.9
	市 債	3,560,500	8.4	2,344,100	6.2	1,216,400	51.9
	そ の 他	4,108,433	9.7	3,445,493	9.0	662,940	19.2
	小 計	22,794,935	54.1	19,546,349	51.3	3,248,586	16.6
歳入合計	42,140,000	100.0	38,090,000	100.0	4,050,000	10.6	

#### ②歳出 款別（目的別）

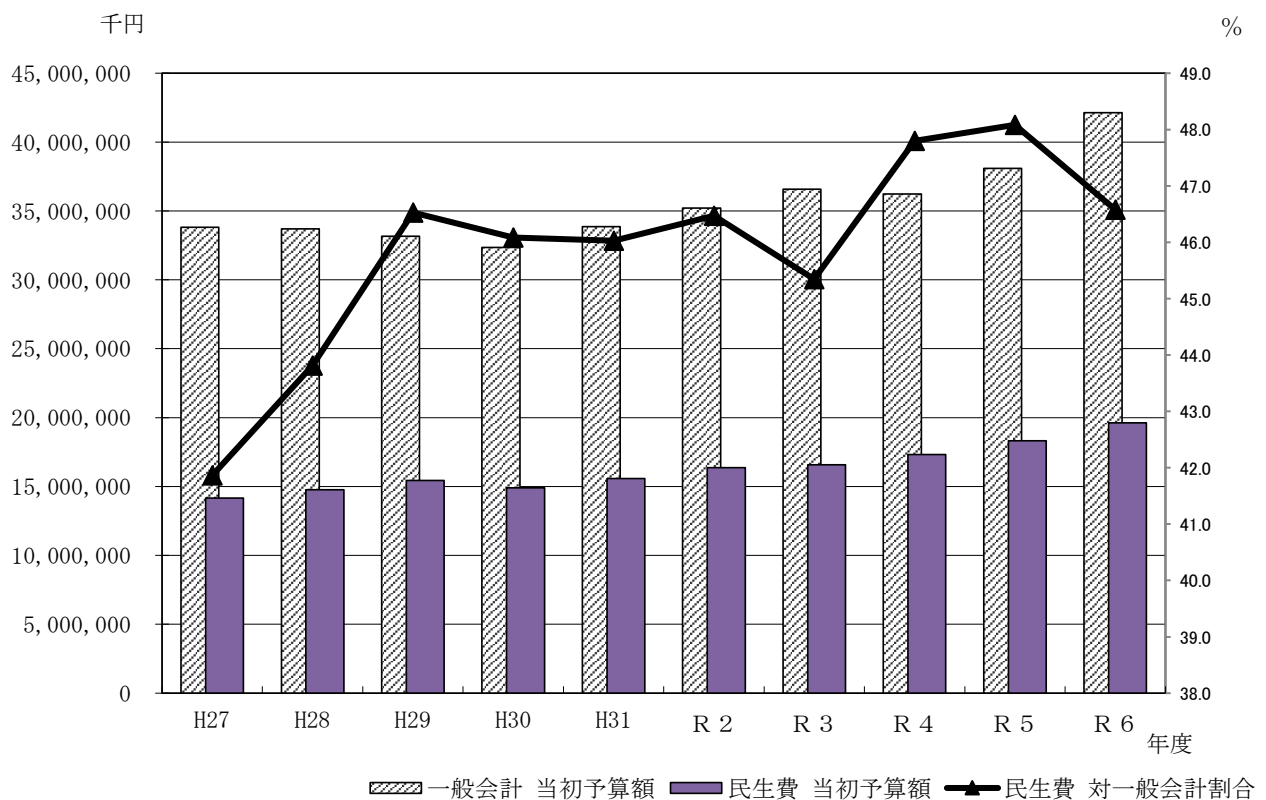
(単位：千円・%)

区 分	令和6年度		令和5年度		対前年額 (A)-(B)	対前 年比
	当初予算額 (A)	構成比	当初予算額 (A)	構成比		
議 会 費	319,349	0.8	303,975	0.8	15,374	5.1
総 務 費	3,104,173	7.4	2,874,049	7.5	230,124	8.0
民 生 費	19,629,215	46.6	18,314,807	48.0	1,314,408	7.2
衛 生 費	3,202,201	7.6	3,132,172	8.2	70,029	2.2
労 働 費	5,043	0.0	4,523	0.0	520	11.5
農 林 水 産 業 費	167,630	0.4	150,948	0.4	16,682	11.1
商 工 費	236,573	0.6	214,967	0.6	21,606	10.1
土 木 費	3,722,797	8.8	2,997,338	7.9	725,459	24.2
消 防 費	2,233,801	5.3	1,736,281	4.6	497,520	28.7
教 育 費	5,595,236	13.3	4,410,264	11.6	1,184,972	26.9
災 害 復 旧 費	3	0.0	3	0.0	0	0.0
公 債 費	3,741,587	8.9	3,760,505	9.9	△ 18,918	△ 0.5
諸 支 出 費	122,392	0.3	130,168	0.3	△ 7,776	△ 6.0
予 備 費	60,000	0.1	60,000	0.2	0	0.0
歳出合計	42,140,000	100.0	38,090,000	100.0	4,050,000	10.6

③一般会計及び民生費の推移と対比

(単位：千円・%)

年度	一般会計		民生費		
	当初予算額	対前年比	当初予算額	対前年比	対一般会計割合
H 2 7	33,820,000	6.7	14,158,114	5.4	41.9
H 2 8	33,700,000	△ 0.4	14,764,992	4.3	43.8
H 2 9	33,170,000	△ 1.6	15,433,806	4.5	46.5
H 3 0	32,360,000	△ 2.4	14,912,312	△ 3.4	46.1
H 3 1	33,860,000	4.6	15,584,047	4.5	46.0
R 2	35,210,000	4.0	16,361,602	5.0	46.5
R 3	36,580,000	3.9	16,588,303	1.4	45.3
R 4	36,240,000	△ 0.9	17,321,641	4.4	47.8
R 5	38,090,000	5.1	18,314,807	5.7	48.1
R 6	42,140,000	10.6	19,629,215	7.2	46.6



## (2) 民生費当初予算対前年度比較

(単位：千円・%)

項	項目	令和6年度		令和5年度		対前年額 (A)-(B)	対前年比
		当初予算額 (A)	構成比	当初予算額 (A)	構成比		
1 社 会 福 祉 費	1 社会福祉総務費	1,804,140	20.2	1,481,176	18.6	322,964	21.8
	2 総合福祉センター費	79,041	0.9	113,968	1.4	△ 34,927	△ 30.6
	3 社会福祉施設費	25,195	0.3	22,608	0.3	2,587	11.4
	4 障がい者福祉費	3,651,406	40.8	3,148,702	39.5	502,704	16.0
	5 身体障がい者福祉センター費	10,341	0.1	8,611	0.1	1,730	20.1
	6 老人福祉費	3,365,216	37.6	3,186,701	40.0	178,515	5.6
	7 国民年金事務費	17,099	0.2	10,381	0.1	6,718	64.7
	計	8,952,438	(45.6) 100.0	7,972,147	(43.5) 100.0	980,291	12.3
2 児 童 福 祉 費	1 児童福祉総務費	2,971,552	38.0	2,704,213	35.8	267,339	9.9
	2 児童措置費	3,470,987	44.4	3,193,661	42.3	277,326	8.7
	3 母子等福祉費	398,146	5.1	412,554	5.5	△ 14,408	△ 3.5
	4 保育所費	556,348	7.1	393,759	5.2	162,589	41.3
	5 児童福祉施設費	417,177	5.3	854,239	11.3	△ 437,062	△ 51.2
	計	7,814,210	(39.8) 100.0	7,558,426	(41.3) 100.0	255,784	3.4
3 生 活 保 護 費	1 生活保護総務費	139,567	4.9	144,123	5.2	△ 4,556	△ 3.2
	2 扶助費	2,723,000	95.1	2,640,111	94.8	82,889	3.1
	計	2,862,567	(14.6) 100.0	2,784,234	(15.2) 100.0	78,333	2.8
歳出合計		19,629,215	100.0	18,314,807	100.0	1,314,408	7.2

※ ( ) 内数字は、民生費を100とした場合の各項の構成比である。

### 3 社会福祉課

#### (1) 社会福祉係

##### ①日赤社員加入状況

(単位：人・件・円)

年度	個人社員 (人)	法人社員 (件)	一般社資		法人社資	合計
			社資	寄付金		
元	12,727	119	272,626	6,324,141	524,000	7,120,767
2	9,958	108	234,129	5,403,419	490,229	6,127,777
3	10,170	100	798,602	5,075,468	555,500	6,429,570
4	26,763	117	760,487	5,199,611	655,500	6,615,598
5	24,238	106	850,392	4,698,742	598,000	6,147,134

※各年度実績 (出典：日本赤十字社千葉県支部事業報告による)

##### ②援護事務取扱い状況

(単位：件)

年度	取扱い 給付金・弔慰金	特別給付金裁定数	特別弔慰金裁定数	計
元		0	0	0
2	第十一回戦没者の遺族に対する特別弔慰金	0	158	158
3	第十一回戦没者の遺族に対する特別弔慰金	0	155	155
4	第十一回戦没者の遺族に対する特別弔慰金	0	7	7
5	第十一回戦没者の遺族に対する特別弔慰金	0	4	5
	第三十回戦没者の妻に対する特別給付金	1	0	

※各年度実績 (出典：実績による集計)

③原爆被爆者見舞金支給状況 (単位：人・千円)

年度	延べ支給者数 (実人数)	支給額
元	82(41)	488
2	72(35)	427
3	69(34)	405
4	64(33)	376
5	61(31)	362

※各年度実績 (出典：実績による集計)

④災害見舞金支給状況 (単位：件・千円)

年度	総 数		火 災		その他 (台風・床上浸水等)	
	支給件数	支給額	支給件数	支給額	支給件数	支給額
元	195	4,190	1	110	194	4,080
2	45	880	1	20	44	860
3	7	870	6	850	1	20
4	11	670	11	670	0	0
5	7	770	5	710	2	60

※各年度実績 (出典：実績による集計)



⑤民生委員・児童委員活動状況

(単位：件)

内容別 年度	在宅福祉	介護保険	健康・保健医療	子育て・母子保健	子どもの地域生活	子どもの教育・学校生活	生活費	年金・保険	仕事	家族関係	住居	生活環境	日常的な支援	その他	計
元	78	79	83	79	17	25	58	6	9	54	24	83	237	213	1,045
2	59	60	88	10	29	6	59	12	7	45	21	83	214	166	859
3	79	66	113	13	10	22	43	8	2	48	34	70	198	121	827
4	83	65	60	23	12	32	32	4	1	43	21	45	346	204	971
5	65	60	74	12	7	20	45	4	2	30	19	51	315	148	852
(再掲) 主任児童委員	0	0	0	9	1	9	0	0	0	0	0	0	0	0	19

※各年度実績（3月～翌年2月）

元	715	42	134	154	1,045
2	617	53	60	129	859
3	597	34	60	136	827
4	702	28	71	170	971
5	661	21	49	121	852
(再掲) 主任児童委員	0	0	19	0	19

※各年度実績（3月～翌年2月）

⑥保健福祉基金寄附金

(単位：件・円)

年度	寄附件数	寄附金額
元	6	275,907
2	2	200,000
3	5	1,810,500
4	6	1,348,500
5	8	1,852,008

※各年度実績（出典：実績による集計）

⑦地域福祉センター利用状況

年度		大会議室	(確定申告期間分) 大会議室	団体活動室	調理室	録音室	合計
元	人数	14,719	7,200	5,292	1,194	589	28,994
	回数	242	24	308	43	139	756
2	人数	2,471	3,207	1,004	42	252	6,976
	回数	69	16	117	4	62	268
3	人数	607	0	2,968	8	326	3,909
	回数	20	0	262	1	92	375
4	人数	0	0	4,935	78	380	5,393
	回数	0	0	373	7	87	467
5	人数	1,666	5,074	4,831	573	388	12,532
	回数	40	23	364	33	88	548

※各年度実績（出典：指定管理者からの報告）

⑧扶助別被保護世帯・人員

(単位：世帯・人)

年度	被保護世帯人員			扶助別被保護人員						合計
	世帯数	人員	保護率(%)	生活扶助	住宅扶助	教育扶助	介護扶助	医療扶助	その他扶助	
元	1,030	1,373	12.55	1,237	1,166	73	248	1,168	44	3,936
2	1,026	1,348	12.32	1,214	1,147	66	266	1,138	57	3,888
3	1,076	1,406	12.79	1,268	1,190	71	290	1,203	30	4,052
4	1,120	1,455	13.26	1,325	1,244	67	316	1,278	36	4,266
5	1,143	1,483	13.54	1,338	1,280	72	328	1,313	29	4,360

※各年度平均（出典：生活保護速報）

⑨世帯類型

(単位：世帯・%)

年度	総数	高齢者世帯		母子世帯		障がい者世帯		傷病世帯		その他の世帯		(再掲) 単身世帯	
		世帯数	構成比	世帯数	構成比	世帯数	構成比	世帯数	構成比	世帯数	構成比	世帯数	構成比
元	1,029	533	51.8	53	5.2	139	13.5	197	19.1	107	10.4	796	77.4
2	1,053	545	51.8	50	4.7	153	14.5	183	17.4	122	11.6	826	78.4
3	1,081	546	50.5	51	4.7	153	14.2	193	17.9	138	12.7	859	79.4
4	1,131	574	50.8	58	5.1	147	13.0	204	18.0	148	13.1	891	78.8
5	1,132	575	50.8	53	4.7	154	13.6	200	17.7	150	13.3	917	81.0

※各年度3月末現在（出典：生活保護速報）

⑩労働力類型

(単位：世帯・%)

年度	総数	稼動世帯										非稼動世帯	
		世帯主が稼動						世帯員が稼動		合計			
		常用	日雇	内職	その他	小計		世帯数	構成比	世帯数	構成比	世帯数	構成比
元	1,029	120	4	1	0	125	12.1						
2	1,053	97	1	1	1	100	9.5	18	1.7	118	11.2	935	88.8
3	1,081	111	2	1	1	115	10.6	18	1.7	133	12.3	948	87.7
4	1,131	112	1	1	1	115	10.2	21	1.9	136	12.0	995	88.0
5	1,132	107	2	1	0	110	9.7	22	1.9	132	11.7	1,000	88.3

※各年度3月末現在（出典：被保護者調査）

⑪保護費支給状況

(単位：千円・%)

年度	総額	生活扶助		住宅扶助		教育扶助		介護扶助		医療扶助	
		金額	構成比	金額	構成比	金額	構成比	金額	構成比	金額	構成比
元	2,314,625	678,002	29.3	422,926	18.3	8,802	0.4	76,903	3.3	1,104,061	47.7
2	2,334,340	671,119	28.8	418,507	17.9	7,546	0.3	86,648	3.7	1,120,846	48.0
3	2,573,413	708,885	27.5	443,215	17.2	8,339	0.3	79,341	3.1	1,301,424	50.6
4	2,583,390	743,214	28.8	461,173	17.9	7,845	0.3	72,694	2.8	1,266,030	49.0
5	2,618,175	753,250	28.8	468,174	17.9	8,366	0.3	86,767	3.3	1,276,502	48.8

年度	出産扶助		生業扶助		葬祭扶助		保護施設事務費 及び委託事務費		就労自立 給付金		進学・就職 準備給付金		その他の扶助 (法外援護費)	
	金額	構成比	金額	構成比	金額	構成比	金額	構成比	金額	構成比	金額	構成比	金額	構成比
元	0	0.0	6,273	0.3	7,297	0.3	9,172	0.4	826	0.0	200	0.0	163	0.0
2	32	0.0	6,333	0.3	6,088	0.3	15,577	0.7	847	0.0	600	0.0	197	0.0
3	6	0.0	8,339	0.3	7,541	0.3	18,584	0.7	661	0.0	400	0.0	168	0.0
4	0	0.0	5,427	0.2	8,643	0.3	17,523	0.7	641	0.0	200	0.0	78	0.0
5	0	0.0	3,743	0.1	6,327	0.2	14,379	0.5	503	0.0	0	0.0	164	0.0

※各年度決算（出典：実績による集計）

⑫医療扶助の状況

(単位：人・%)

年度	被保護 人員(A)	入 院			入 院 外			合計 (D)	医療 扶助率 (D/A)	入院率 (B/D)
		精神	一般	小計(B)	精神	一般	小計(C)			
元	1,373	26	59	85	71	1,012	1,083	1,168	85.1	7.3
2	1,348	28	55	83	78	977	1,055	1,138	84.4	7.3
3	1,406	27	77	104	91	1,008	1,099	1,203	85.6	8.6
4	1,455	25	70	95	94	1,089	1,183	1,278	87.8	7.4
5	1,483	29	62	91	100	1,122	1,222	1,313	88.5	6.9

※各年度平均 (出典：生活保護速報)

⑬法外援護の状況

(単位：件・千円)

年度	生活に関する援護	
	件 数	金 額
元	28	163
2	26	196
3	36	168
4	13	78
5	29	164

※各年度決算 (出典：実績による集計)

(2) 保護係

①相談及び申請の状況

(単位：件)

年度	相談	申請	開始	却下	その他	月平均申請
元	560	198	150	28	20	16.5
2	579	216	165	26	19	18.0
3	530	225	160	40	24	18.8
4	559	249	189	37	24	20.7
5	522	235	164	21	49	19.5

※各年度累計 (出典：実績による集計)

②開始理由及び開始世帯の状況

(単位：世帯・%)

年度	総数	開始理由						開始世帯			
		世帯主の傷病	世帯員の傷病	・(稼働の喪失 収入の減少)	の働死・亡 いた別者	老齢・障がい	その他	高齢者	母子	傷病・障がい	その他
元	150	56	7	12	1	17	57	63	8	49	30
2	165	42	5	22	3	6	87	62	11	52	40
3	160	43	2	30	4	8	73	60	9	51	40
4	189	30	3	24	4	7	121	82	11	47	49
5	164	23	0	20	7	7	107	61	5	53	45
構成比	100.0	14.02	0	12.20	4.27	4.27	65.24	37.19	3.05	32.32	27.44

※各年度累計 (出典：実績による集計)

③廃止理由及び廃止世帯の状況

(単位：世帯・%)

年度	総数	廃止理由						
		治世 ゆ 帯 主 の 傷 病	治世 ゆ 帯 員 の 傷 病	死 亡 ・ 失 踪 等	収 入 の 増 加 職 ・ 転 加 職	他 法 等 活 用 所	転 出	そ の 他
元	143	0	0	67	27	5	13	31
2	125	0	0	50	35	6	11	23
3	134	0	0	67	19	18	17	13
4	143	0	0	84	27	3	11	18
5	164	0	0	73	21	10	28	32
構成比	100.0	0.0	0.0	44.51	12.80	6.10	17.08	19.51

※各年度累計 (出典：実績による集計)

廃止世帯			
高 齢 者	母 子	傷 病 ・ 障 が い	そ の 他
56	8	46	33
58	8	40	19
73	8	33	20
75	4	38	26
77	9	42	36
46.95	5.49	25.61	21.95

## 4 障がい福祉課

### (1) 支援係

#### ①身体障害者手帳所持状況

(単位：人・%)

年度	総人口 (住民基本台帳人口)	総 数		1 級		2 級		3 級		4 級		5 級		6 級	
		人数	人口比 (構成比)	人数	構成比	人数	構成比	人数	構成比	人数	構成比	人数	構成比	人数	構成比
元	110,038	3,287	3.0	1,187	36.1	475	14.5	476	14.5	826	25.1	134	4.1	189	5.7
2	109,979	3,270	3.0	1,192	36.5	462	14.1	475	14.5	817	25.0	138	4.3	186	5.7
3	109,699	3,299	3.0	1,195	36.2	463	14.0	471	14.3	831	25.2	142	4.3	197	6.0
4	109,464	3,291	3.0	1,175	35.7	449	13.6	473	14.4	848	25.8	147	4.5	199	6.0
5	109,586	3,326	3.0	1,180	35.5	455	13.7	483	14.5	868	26.1	139	4.2	201	6.0
視覚障がい		196	0.2 (6.0)	68	34.7	72	36.7	12	6.1	17	8.7	22	11.2	5	2.6
聴覚・平衡機能障がい		264	0.2 (8.0)	6	2.3	65	24.6	33	12.5	48	18.2	2	0.8	110	41.7
音声・言語機能障がい		41	0.0 (1.2)	0	0.0	3	7.3	26	63.4	12	29.3				
肢体不自由		1,605	1.5 (48.8)	365	22.7	304	18.9	273	17.0	462	28.8	115	7.2	86	5.4
内部障がい		1,220	1.1 (37.1)	741	60.7	11	0.9	139	11.4	329	27.0				
心臓		690	0.6 (21.0)	459	66.5	9	1.3	80	11.6	142	20.6				
呼吸器		46	0.0 (1.4)	15	32.6	0	0.0	25	54.3	6	13.0				
じん臓		290	0.3 (8.8)	262	90.3	2	0.7	24	8.3	2	0.7				
ぼうこう・直腸		188	0.2 (5.7)	0	0.0	0	0.0	10	5.3	178	94.7				
小腸		1	0.0 (0.0)	1	100.0	0	0.0	0	0.0	0	0.0				
免疫		0	0.0 (0.0)	0	0.0	0	0.0	0	0.0	0	0.0				
肝臓		5	0.0 (0.2)	4	80.0	0	0.0	0	0.0	1	20.0				

※各年度末現在

構成比は端数処理の都合上合計は必ずしも100%とはなりません。



②知的障がい者（児）療育手帳所持状況

(単位:人・%)

年度	総人口 (住民基本台帳 人口)	総 計		重 度		中 度		軽 度	
		人数	人口比	人数	構成比	人数	構成比	人数	構成比
元	110,038	744	0.68	252	33.9	199	26.7	293	39.4
2	109,979	762	0.69	245	32.2	213	28.0	304	39.9
3	109,699	784	0.71	260	33.2	221	28.2	303	38.6
4	109,464	815	0.74	267	32.8	231	28.3	317	38.9
5	109,586	857	0.78	273	31.9	235	27.4	349	40.7

※各年度末現在

構成比は端数処理の都合上合計は必ずしも100%とはなりません。

③精神障害者保健福祉手帳所持状況

(単位:人・%)

年度	総人口 (住民基本台帳 人口)	総 数		1 級		2 級		3 級	
		人数	人口比	人数	構成比	人数	構成比	人数	構成比
元	110,038	908	0.8	94	10.4	540	59.5	274	30.2
2	109,979	979	0.9	103	10.5	580	59.2	296	30.2
3	109,699	1,060	1.0	108	10.2	623	58.8	329	31.0
4	109,464	1,133	1.0	107	9.4	676	59.7	350	30.9
5	109,586	1,224	1.1	100	8.2	720	58.8	404	33.0

※各年度末現在

構成比は端数処理の都合上合計は必ずしも100%とはなりません。

## ④更生医療給付状況（公費負担分）

（単位：人・千円）

年度	総数		一般 (肢体・聴覚)		心臓機能障がい		腎臓機能障がい		その他	
	人数	金額	人数	金額	人数	金額	人数	金額	人数	金額
元	125	89,672	1	15	1	109	108	84,226	15	5,322
2	137	76,260	0	0	1	36	119	70,046	17	6,178
3	142	82,571	3	358	0	0	120	76,668	19	5,545
4	182	67,147	1	97	2	82	160	61,025	19	5,943
5	171	77,729	1	172	1	60	148	70,100	21	7,397

## ⑤身体障がい者補装具交付及び修理状況（公費負担分）

（単位：件・千円）

年 度	総 数	交 付							修 理				
		計	義肢装具	眼鏡	補聴器	車いす	杖	その他	計	義肢装具	補聴器	車いす	その他
元	213	119	50	6	25	8	3	27	94	25	30	12	27
2	147	91	39	8	21	14	6	3	56	15	19	9	13
3	152	102	39	4	25	12	10	12	50	16	15	9	10
4	178	110	37	9	33	7	15	9	68	22	23	8	15
5	204	141	34	7	46	33	10	11	63	10	21	24	8
金額 (千円)	23,700	23,233	5,087	161	2,485	13,642	62	1,796	3,467	566	299	2,333	269

## ⑥身体障がい者日常生活用具給付状況（公費負担分）

（単位：件・千円）

年度	総数	特殊 寝台	特 殊 マット	視覚障がい 者用ポータブル レコーダー	電 磁 調 理 器	視覚障 がい者 用時計	入浴補 助用具	移動・ 移乗支 援器具	ストマ他
元	2,226	2	3	2	1	4	7	5	2,202
2	2,177	0	0	4	1	0	2	4	2,166
3	2,209	2	0	1	1	0	3	2	2,200
4	2,035	2	0	1	0	7	2	3	2,020
5	2,259	5	3	2	0	1	5	0	2,243
金額 (千円)	22,941	724	35	153	0	7	222	0	21,800

⑦障がい者住宅改造費用助成状況

(単位：件)

年度	実施総数	相談総数	改造場所					
			浴室	便所	玄関	台所	居室	その他
元	0	0	0	0	0	0	0	0
2	1	1	1	0	0	0	0	0
3	0	0	0	0	0	0	0	0
4	1	1	0	0	0	0	1	0
5	0	0	0	0	0	0	0	0

⑧障害福祉サービス利用状況

年度	総計		生活介護		施設入所支援		自立訓練 (機能訓練)		共同生活 援助		就労移行支援	
	人数	支援費	人数	支援費	人数	支援費	人数	支援費	人数	支援費	人数	支援費
元	478	976,549	151	427,749	48	72,783	1	845	84	182,779	48	99,262
2	508	1,067,572	160	441,060	51	74,246	0	0	114	257,530	47	97,660
3	570	1,118,814	160	464,726	56	85,830	0	0	129	317,255	60	118,598
4	614	1,352,698	166	461,050	57	87,595	1	75	145	383,683	67	164,181
5	630	1,448,328	165	478,216	57	99,245	1	617	158	457,928	67	136,693

(単位：人・千円)

就労継続支援 (B型)		自立訓練 (生活訓練)	
人数	支援費	人数	支援費
108	149,066	18	13,096
124	167,788	22	25,345
121	173,398	15	23,678
147	202,074	18	30,331
163	228,320	15	27,794
169	254,491	13	21,138

## (2) 庶務係

## ①手話通訳者派遣状況

(単位：件・%)

年度	総数	生活	社会	教育	福祉	労働	医療	司法	その他	手話通訳者数
元	379	25	0	12	51	64	160	0	67	11
2	166	6	0	2	18	35	69	0	36	10
3	328	30	0	6	15	35	153	0	89	11
4	333	28	0	11	36	43	119	0	96	11
5	354	22	0	7	43	55	148	0	79	8
構成比	100.0	6.2	0	2.0	12.1	15.5	41.8	0	22.3	

※構成比は端数処理の都合上合計は必ずしも100%とはなりません。

## ②要約筆記者派遣状況

(単位：件・%)

年度	総数	生活	社会	教育	福祉	労働	医療	司法	その他	要約筆記者数
元	108	2	0	0	74	0	0	0	32	5
2	44	0	0	0	29	0	0	0	15	4
3	63	0	0	0	33	0	0	0	24	5
4	112	1	0	0	56	0	24	0	31	5
5	96	2	0	0	48	0	15	0	31	5
構成比	100.0	0.9	0	0	50.0	0	21.4	0	27.7	

※構成比は端数処理の都合上合計は必ずしも100%とはなりません。

## ③福祉タクシー利用状況

(単位：枚・%・千円)

年度	申請枚数	利用枚数	利用率	助成額
元	76,464	19,290	25.2	12,577
2	76,512	16,574	21.7	11,477
3	85,068	16,048	18.9	11,203
4	81,760	16,642	20.4	11,670
5	78,694	15,949	20.3	11,212

④職親委託状況 (単位：人)

年度	職親数	委託知的障がい者数
元	1	0
2	1	0
3	1	1
4	1	1
5	1	1

⑤友和園利用状況 (単位：人)

年度	入所者	退所者	年度末 在所者	退所後の進路					退所者平均 在所年数
				就職	施設	学校	転出	その他	
元	3	2	30						19.85
2	1	4	27		4				11.6
3	0	3	24		2			1	11
4	4	3	25		2			1	5.8
5	1	1	25		1				1.5

⑥福祉手当等支給状況 (単位：千円・人)

名 称	特別 障害者 手当	障害 児福祉 手当	経過 的福祉 手当	重度 身体 福祉が 手い 当者	ねた がた きり 身体 介 護手 当	心身 障が い児 童 福 祉手 当	重度 知的 障が い 介 護が 手い 当者	(重 度心 身障 が い 児 童 医 療 費 が 助 い 成 者	精神 障が い 者 医 療 費 助 成	金(難 病患 者 援 助 金) (旧 特 定 疾 患 援 助 金)
元	31,175	8,345	532	61,699	0	10,575	14,105	173,749	4,821	26,733
対象人員 (実人数)	108	59	3	1,090	0	229	99	1,374	40	611
2	30,303	9,139	536	61,914	0	11,151	14,535	162,516	3,589	26,569
対象人員 (実人数)	89	48	3	975	0	207	97	1,380	32	870
3	29,484	8,303	536	62,639	0	10,863	15,282	158,084	2,941	26,535
対象人員 (実人数)	102	50	3	1,064	0	229	103	1,255	36	855
4	29,794	7,458	535	59,208	0	11,300	14,244	154,946	3,113	25,956
対象人員 (実人数)	104	52	3	1,041	0	219	96	1,305	33	891
5	31,020	7,747	545	56,947	0	12,402	13,889	169,356	2,065	26,667
対象人員 (実人数)	110	44	3	965	0	242	95	1,156	29	858

(3) 身体障がい者福祉センター

① 講座

講座は毎月定例で行うものを「通常講座」、不定期で行うものを「特別講座」とした。

総合計

年度	講座種類	実施回数	参加者数
4	通常講座	165	865
	特別講座	3	72
	合計	168	937
5	通常講座	169	944
	特別講座	23 (うち作品展示5)	266 (うち作品展示71)
	合計	192	1210

「通常講座」

(単位：回・人)

年度	合計	お花	習字かな	習字漢字	陶芸	水墨画	折り紙1	折り紙2	歌1	歌2	卓球	絵手紙	ボール	スピード	ソフトバレー	軽体操 (前期)	軽体操 (後期)	卓上ゲーム
元	実施回数	208	11	11	11	11	11	11	11	11	9	11	11	10	6	5	22	
	参加者数	1,490	91	53	90	86	58	60	105	119	85	63	41	80	70	38	25	155
2	実施回数	146	10	10	10	10	10	10	10	10	6	10	10	-	10	-	-	
	参加者数	1,440	80	70	70	100	90	90	120	140	130	60	80	80	-	110	-	-
3	実施回数	141	9	10	10	9	10	10	9	10	-	9	9	-	9	-	-	
	参加者数	903	70	49	34	69	53	36	64	83	79	-	71	60	-	66	-	-
4	実施回数	165	12	11	11	12	12	11	12	8	8	-	12	11	-	11	-	11
	参加者数	865	86	34	41	73	32	34	34	45	74	-	73	55	-	58	-	63
5	実施回数	169	11	11	11	11	11	11	10	10	-	11	8	-	9	-	11	
	参加者数	944	80	49	52	63	31	49	49	66	108	-	71	33	-	50	-	80

年度		グループ (前期)	グループ (後期)	ワークショップ	川柳	椅子 ヨガ①	椅子 ヨガ②
元	実施回数	6	5	2	11	11	-
	参加者数	54	31	12	105	69	-
2	実施回数	-	-	-	10	10	-
	参加者数	-	-	-	120	100	-
3	実施回数	-	-	-	19	9	-
	参加者数	-	-	-	102	67	-
4	実施回数	-	-	-	12	11	-
	参加者数	-	-	-	70	93	-
5	実施回数	-	-	-	11	11	11
	参加者数	-	-	-	50	64	49

「通常講座」のうち、「ヨガ」は「椅子  
ヨガ①」と「椅子ヨガ②」とした。  
「特別講座」は、新規受講者の獲得を目的に、主に夏と秋に実施した。

「特別講座」

年度		合計	ボッチャ 障がい者 向け指導 者養成講	市民ボッ チャ体験 講座	レク ボッ チャ 講座	紙バ ンド 工作 講座	ご ちや まぜ 音楽	講座 体験	作品 展
4	実施回数	3	3	1 (再掲)	—	—	—	—	—
	参加者数	72	65	7	—	—	—	—	—
5	実施回数	23	1	—	3	8	3	3	5
	参加者数	266	21	—	61	82	25	6	71

②啓発事業（単位：回・人）

年度		手話講習会
元	実施回数	51
	参加者数	643
2	実施回数	-
	参加者数	-
3	実施回数	36
	参加者数	160
4	実施回数	37
	参加者数	544
5	実施回数	41
	参加者数	411

令和5年度実績内訳

- ・手話奉仕員養成講座（後期） 27回14人(延べ参加者278人)
- ・聞こえない・聞こえにくい人のための手話講座 10回  
10人(延べ参加者50人)
- ・聞こえのサポーター講座 4回15人(延べ参加者83人)

※千葉県手話通訳者養成講座の鎌ヶ谷会場として団体研修室を34回貸出した。



③スポーツ・レクリエーション（単位：回・人）

年度		合計	歩行訓練 (バス)	歩行訓練 (電車)	スポーツ障害者 大会
元	実施回数	3	1	1	1
	参加者数	31	12	10	9
2	実施回数	0	-	-	-
	参加者数	0	-	-	-
3	実施回数	0	-	-	-
	参加者数	0	-	-	-
4	実施回数	1	-	-	1
	参加者数	6	-	-	6
5	実施回数	1	-	-	1
	参加者数	6	-	-	6

令和5年度は全国障害者スポーツ大会（鹿児島大会）に水泳競技1名、卓球競技1名が参加し、水泳競技1名が一位、卓球競技1名が二位を受賞した。

また、市の支援外でフライングディスク1名、ソフトボール1名が全国大会に出場し、フライングディスクで一位、ソフトボールで三位となった。

## 5 こども支援課

### (1) こども支援係

#### ①児童人口推移

(単位：人・%)

年	総人口	18歳未満		年齢別人口（構成比は18歳未満人口に対するもの）								
		人口	比率	0～4歳		5～9歳		10～14歳		15～17歳		
				人口	構成比	人口	構成比	人口	構成比	人口	構成比	
元	109,950	16,183	14.7	3,883	24.0	4,606	28.5	4,716	29.1	2,978	18.4	
R 2	110,038	15,895	14.4	3,740	23.5	4,481	28.2	4,769	30.0	2,905	18.3	
R 3	109,979	15,550	14.1	3,593	23.1	4,317	27.8	4,774	30.7	2,866	18.4	
R 4	109,699	15,348	14.0	3,530	23.0	4,222	27.5	4,732	30.8	2,864	18.7	
R 5	109,464	15,068	13.7	3,431	22.7	4,088	27.1	4,669	30.9	2,880	19.1	
	男	53,895	7,625	14.1	1,723	22.5	2,067	27.1	2,383	31.2	1,452	19.0
	女	55,569	7,443	13.3	1,708	22.9	2,021	27.1	2,286	30.7	1,428	19.1

※各年4月1日現在（出典：市民課 住民基本台帳人口統計）

②児童センター利用状況

(単位:人・日・%)

施設名	年度	利用者数	就学前 児童	小学生	中学生	その他 (保護者等)	1日あたり 利用者	開館日
児童 中央 センター	元	20,187	6,159	7,478	647	5,903	62.7	322
	2	11,111	4,136	2,828	214	3,933	47.3	235
	3	15,089	5,505	3,693	567	5,324	53.1	284
	4	17,398	6,503	3,718	528	6,649	60.6	287
	5	20,225	7,336	5,349	738	6,802	59.3	341
	構成比			36.3	26.4	3.6	33.6	
南 児童 センター	元	19,269	6,981	5,628	763	5,897	60.0	321
	2	7,611	3,495	948	113	3,055	32.4	235
	3	9,485	4,078	1,466	311	3,630	33.4	284
	4	11,299	5,016	1,644	292	4,347	39.8	284
	5	18,335	7,378	3,537	784	6,636	53.9	340
	構成比			40.2	19.3	4.3	36.2	
児童 くぬぎ山 センター	元	17,318	4,605	7,475	583	4,655	53.8	322
	2	5,722	1,933	1,726	113	1,950	24.1	237
	3	8,247	2,891	2,445	138	2,773	28.7	287
	4	8,916	3,081	2,710	137	2,988	31.5	283
	5	14,941	4,944	5,042	185	4,770	43.8	341
	構成比			33.1	33.7	1.2	31.9	
児童 北中沢 センター	元	19,376	6,399	6,776	771	5,430	61.7	314
	2	8,433	3,251	2,159	124	2,899	35.6	237
	3	14,221	5,430	3,915	395	4,481	49.6	287
	4	15,634	6,122	3,526	575	5,411	55.2	283
	5	21,642	7,410	6,078	833	7,321	63.7	340
	構成比			34.2	28.1	3.8	33.8	
栗野 児童 センター	元	23,228	8,417	5,547	739	8,525	71.9	323
	2	8,053	3,218	1,249	327	3,259	37.3	216
	3	11,746	4,666	2,466	389	4,225	44.5	264
	4	13,719	5,220	3,196	333	4,970	47.8	287
	5	19,793	7,089	5,350	330	7,024	60.7	326
	構成比			35.8	27.0	1.7	35.5	
児童 東部 センター	元	—	—	—	—	—	—	—
	2	—	—	—	—	—	—	—
	3	—	—	—	—	—	—	—
	4	—	—	—	—	—	—	—
	5	2,358	852	751	14	741	214.4	11
	構成比			36.1	31.8	0.6	31.4	
合計	元	99,378	32,561	32,904	3,503	30,410	62.0	1,602
	2	40,930	16,033	8,910	891	15,096	35.3	1,160
	3	58,788	22,570	13,985	1,800	20,433	41.8	1,406
	4	66,966	25,942	14,794	1,865	24,365	47.0	1,424
	5	97,294	35,009	26,107	2,884	33,294	57.3	1,699
	構成比			36.0	26.8	3.0	34.2	

③児童遊園・子どもの遊び場設置状況

(単位：箇所・㎡)

年度	総 数		児 童 遊 園		子どもの遊び場	
	箇所数	面 積	箇所数	面 積	箇所数	面 積
元	17	18,458.35	16	17,914.35	1	544.00
2	17	18,458.35	16	17,914.35	1	544.00
3	17	18,458.35	16	17,914.35	1	544.00
4	17	18,458.35	16	17,914.35	1	544.00
5	17	18,458.35	16	17,914.35	1	544.00

※各年度4月1日現在

④放課後児童クラブ（学童保育）実施状況

(単位：人)

年度	総数	鎌ヶ谷小学校第1	鎌ヶ谷小学校第2	鎌ヶ谷小学校第3	東部小学校第1	東部小学校第2	北部小学校	南部小学校	西部小学校第1	西部小学校第2	中部小学校第1	中部小学校第2	初富小学校第1	初富小学校第2	道野辺小学校第1	道野辺小学校第2
		放課後児童クラブ	放課後児童クラブ	放課後児童クラブ	放課後児童クラブ	放課後児童クラブ	放課後児童クラブ	放課後児童クラブ	放課後児童クラブ	放課後児童クラブ	放課後児童クラブ	放課後児童クラブ	放課後児童クラブ	放課後児童クラブ	放課後児童クラブ	放課後児童クラブ
元	831	54	57	44	82	-	43	29	41	48	54	58	50	50	117	-
2	885	71	60	49	94	-	46	32	31	41	48	54	60	57	57	61
3	865	61	66	48	102	-	53	25	38	46	46	51	49	48	59	56
4	910	63	66	54	117	-	60	35	34	40	59	52	44	44	58	63
5	925	64	66	53	53	51	63	32	29	41	66	67	47	52	64	64
1年	303	18	17	13	16	15	16	4	13	16	28	32	19	17	24	21
2年	247	20	18	18	16	17	18	13	9	5	18	17	12	10	11	14
3年	208	14	19	13	15	13	15	6	1	9	11	8	9	12	17	23
4年	107	5	8	6	3	3	9	8	6	8	8	8	4	6	5	6
5年	44	3	3	2	3	3	5	0	0	1	1	2	1	3	7	0
6年	16	4	1	1	0	0	0	1	0	2	0	0	2	4	0	0

年度	放五 課本 後松 児小 童学 クラ ブ第 1	放五 課本 後松 児小 童学 クラ ブ第 2
元	60	44
2	64	60
3	55	62
4	56	65
5	58	55
1 年	16	18
2 年	16	15
3 年	10	13
4 年	8	6
5 年	7	3
6 年	1	0

※各年度5月1日現在

※平成29年度までは、東部小学校のみ学童保育（自主運営）。平成30年度より放課後児童クラブ（市運営）へ移行。

※鎌ヶ谷小学校放課後児童クラブは、29年度2月より鎌ヶ谷小学校第1・第2放課後児童クラブに分割。

※鎌ヶ谷小学校第二放課後児童クラブは、29年2月より鎌ヶ谷小学校第3放課後児童クラブへ名称変更。

※西部小学校放課後児童クラブ・中部小学校放課後児童クラブ・初富小学校放課後児童クラブ・五本松小学校児童クラブは、30年度より第1・第2放課後児童クラブに分割。

※道野辺小学校放課後児童クラブは、令和2年度より第1・第2放課後児童クラブに分割。

※東部小学校放課後児童クラブは、令和5年度より第1・第2放課後児童クラブに分割。

## (2) 給付係

## ①子ども医療費助成状況

(単位：千円)

年度	医療の給付に関するもの (現物給付)	医療費の扶助に関すること (償還払い)
元	315,151	9,289
2	241,585	7,802
3	267,659	10,048
4	278,724	10,048
5	355,321	12,469

## ②児童手当支給状況

(単位：人・千円)

年 度		総 計	被用者	非被用者	特例給付
元	延算定児童数	148,200	113,074	23,428	11,698
	支給額	1,585,010	1,264,850	261,670	58,490
2	延算定児童数	145,919	111,484	21,983	12,452
	支給額	1,553,780	1,246,760	244,760	62,260
3	延算定児童数	142,785	110,294	20,310	12,181
	支給額	1,519,540	1,232,760	225,875	60,905
4	延算定児童数	136,538	107,115	20,091	9,332
	支給額	1,467,825	1,197,935	223,230	46,600
5	延算定児童数	130,599	102,709	19,855	8,035
	支給額	1,407,755	1,146,895	220,685	40,175

③児童扶養手当受給者数（世帯類型別）

（単位：人）

年度	総数	離婚	死別	未婚	障がい者	遺棄	その他
元	593	514	7	50	3	4	15
母子	568	494	4	50	2	4	14
父子	23	19	3	0	1	0	0
養育者	2	1	0	0	0	0	1
2	598	512	7	54	3	2	20
母子	563	484	2	54	2	2	19
父子	33	27	5	0	1	0	0
養育者	2	1	0	0	0	0	1
3	593	493	4	69	4	3	20
母子	559	464	1	69	3	3	19
父子	33	29	3	0	1	0	0
養育者	1	0	0	0	0	0	1
4	577	482	6	63	3	4	19
母子	542	452	2	63	2	4	19
父子	35	30	4	0	1	0	0
養育者	0	0	0	0	0	0	0
5	560	468	5	60	3	3	21
母子	533	446	1	60	2	3	21
父子	27	22	4	0	1	0	0
養育者	0	0	0	0	0	0	0

※各年度末現在

④遺児手当支給状況

（単位：人・千円）

年度	総数		乳幼児		小学生		中学生	
	対象児童数	支給額	対象児童数	支給額	対象児童数	支給額	対象児童数	支給額
元	50	1,767	7	233	27	834	16	700
	(571)		(93)		(278)		(200)	
2	64	1,914	9	245	37	993	18	675
	(622)		(98)		(331)		(193)	
3	46	1,517	8	210	23	642	15	665
	(488)		(84)		(214)		(190)	
4	42	1,479	8	170	18	591	16	718
	(470)		(68)		(197)		(205)	
5	39	1,548	6	198	18	636	15	714
	(495)		(79)		(212)		(204)	

※（ ）は支給延べ人数

※支給対象児童数の上段人数は、年度末人数

## ⑤ひとり親家庭等医療費等助成状況

(単位：人・千円)

年度	総 数		入 院		通 院		調 剤	
	対象者数	助成額	対象者数	助成額	対象者数	助成額	対象者数	助成額
元	1,858	12,678	25	1,498	—	8,535	—	2,645
2	1,730	19,904	27	2,373	—	13,361	—	4,170
3	1,761	39,565	48	4,837	—	25,777	—	8,951
4	1,698	39,630	29	3,352	—	26,532	—	9,746
5	1,665	34,991	44	3,997	—	22,329	—	8,665

## ⑥ひとり親家庭等援護支度金支給状況

(単位：人・千円)

年度	総 数		就学支度金						就職支度金	
	人数	支給額	小学校入学		中学校入学		高校入学		中・高卒就職	
			人数	支給額	人数	支給額	人数	支給額	人数	支給額
元	185	1,912	31	248	66	594	69	690	19	380
2	187	1,876	38	304	68	612	66	660	15	300
3	170	1,714	30	240	66	594	60	600	14	280
4	170	1,645	37	296	61	549	64	640	8	160
5	205	2,018	39	312	64	576	91	910	11	220



(3) こども総合相談室

①家庭児童相談室活動状況

相談の受付経路別件数

(単位：件・%)

年度	総数	児童委員から通告	送致・児童相談所から委嘱	保健所の警察署・市の他の部署からの通告	学校からの相談	家族・親戚からの相談	本人からの相談	近隣・知人からの相談	その他(児童施設等)
元	498	2	139	82	57	57	2	20	139
2	544	0	189	74	59	102	4	11	105
3	744	5	198	113	91	125	6	5	201
4	501	1	158	77	60	87	4	9	105
5	497	2	174	69	58	76	3	5	110
構成比	100.0	0.4	35.0	13.9	11.7	15.3	0.6	1.0	22.1

相談の事項別件数

(単位：件・%)

年度	総数	性格・生活習慣等	知能言語	学校生活	非行	家族関係	環境・福祉	心身障がい	その他
元	14,319	568	4	54	86	6,696	5,753	35	1,123
2	14,867	449	3	64	19	7,348	6,217	50	717
3	16,132	757	31	148	76	6,343	8,002	122	653
4	19,218	951	0	173	9	7,663	9,213	208	1,001
5	19,052	612	0	117	51	7,903	9,485	90	794
構成比	100.0	3.2	0.0	0.6	0.2	41.5	49.8	0.5	4.2

②ファミリー・サポート・センター事業

[事業の成果]

援助別内容別件数

(単位：件・%)

年度	総数	① 保育所・幼稚園の送迎	② 保育所・幼稚園の登園前の預かり及び送り	③ 保育所・幼稚園の迎え及び帰宅後の預かり	④ 学校の放課後の預かり	⑤ 放課後児童クラブの迎え及び帰宅後の預かり	⑥ 子どもの病気のときの援助	⑦ 保育所・学校等休みのときの援助	⑧ 保護者等の短時間・臨時的就労時の援助	⑨ 保護者の求職活動中の援助	⑩ 保護者等の冠婚葬祭等、外出の場合の援助	⑪ 保護者等の病気、その他急用の場合の援助	⑫ 左記以外の活動内容
元	3,368	1,365	38	273	89	407	0	44	28	3	3	9	1,109
2	2,990	1,266	62	117	18	152	3	87	29	3	0	3	1,250
3	2,971	1,194	14	146	141	208	2	93	22	0	45	10	1,096
4	2,638	1,474	55	249	89	5	0	62	48	0	44	2	610
5	3,936	2,139	200	302	166	22	4	39	82	1	2	21	958
構成比		54.3	5.1	7.7	4.2	0.5	0.1	1.0	2.1	0.1	0.1	0.5	24.3

会員数

(単位：人・%)

年度	総計	依頼会員	提供会員	両方会員
元	890	719	137	34
2	911	740	137	34
3	900	736	131	33
4	946	782	131	33
5	946	790	130	26
構成比		83.5	13.7	2.8

③母子生活支援施設・助産施設入所措置状況

(単位：人・千円)

年度	母子生活支援施設		助産施設	
	措置世帯数	措置費	措置者数	措置費
元	3	(7)	4	1,859
2	3	(10)	4	1,864
3	2	(5)	2	549
4	2	(10)	3	1,394
5	2	(8)	3	1,314

※ ( ) 内は子どもの人数

④母子・父子・寡婦福祉資金貸付件数

(単位：件)

年度	総数	事業開始資金	事業継続資金	修学資金	就学支度資金	技能習得資金	修業資金	就職支度資金	療養資金	生活資金	住宅資金	転宅資金	結婚資金	児童扶養資金
元	0													
2	1			1										
3	1	1												
4	0													
5	0													

(4) こども発達センター

①のびのびルーム利用者数 (単位：人)

年度	総数	肢体他	知的他 発達他
元	38	9	29
2	32	5	27
3	37	2	35
4	38	1	37
5	40	0	40
5歳	11	0	11
4歳	9	0	9
3歳	11	0	11
2歳	4	0	4
1歳	1	0	1
0歳	4	0	4

②親子教室実施状況 (単位：回・組)

年度	実施回数	年間在籍者数	延出席者数
元	113	35	421
2	117	47	927
3	121	42	440
4	123	38	499
5	128	44	481

③個別相談・指導状況 (単位：件)

年度	相談・指導件数				
	合計	心理発達	言語聴覚	理学療法	作業療法
元	2,704	1,200	454	561	489
	(8)	(3)	(0)	(5)	(0)
2	1,950	1,476	292	77	105
	(2)	(2)	(0)	(0)	(0)
3	1,766	1,365	247	79	75
	(2)	(2)	(0)	(0)	(0)
4	(1720)	(1365)	(166)	(99)	(90)
	(11)	(2)	(4)	(1)	(4)
5	1,711	1,127	405	104	75
	(8)	(0)	(2)	(1)	(5)

※ ( ) は訪問件数

※令和2年度よりのびのびルームでの相談指導件数は、児童発達支援の利用者は除く。

## 6 幼児保育課

### ①保育園別入所児童数

(市内)

(単位：人)

年 度	元	2	3	4	5							
						0歳	1歳	2歳	3歳	4歳	5歳	
市立保育所	道野辺保育園	159 (4)	160 (3)	155 (1)	151 (2)	147 (1)	18	22 (1)	27	23	28	29
	南初富保育園	188 (5)	187 (9)	178 (8)	175 (7)	174 (7)	15 (1)	27 (1)	32	33 (1)	36 (2)	31 (2)
	栗野保育園	107 (6)	101 (6)	94 (5)	88 (3)	91 (0)	10	16	17	16	16	16
	鎌ヶ谷保育園	101 (1)	108	102 (2)	99 (3)	101 (3)	8 (1)	15 (1)	15	22	22 (1)	19
	小計	562 (14)	556 (18)	529 (16)	513 (15)	513 (11)	51 (2)	80 (3)	91 (0)	94 (1)	102 (3)	95 (2)
民間保育所	ふじのこ保育園	159 (10)	163 (11)	155 (12)	152 (15)	152 (12)	16 (2)	20 (3)	23 (1)	32 (2)	29 (3)	32 (1)
	りすのこ園	15	15	15	16 1	15 0	3	6	6	—	—	—
	おおぞら保育園	95 (2)	93 (4)	93	97 (2)	92 (3)	9	16	18 (2)	16 (1)	17	16
	まるやま保育園	101 (3)	101 (4)	99 (1)	96 (2)	96 (2)	9	14	16	19	19 (2)	19
	鎌ヶ谷ピコレール保育園	65	62 (3)	67 (2)	67 (3)	68 (1)	6	13	11	13 (1)	12	13
	グローバルキッズ鎌ヶ谷園	88 (2)	90 (1)	89	89	89 (3)	9	14 (1)	15	17 (1)	18	16 (1)
	たかし保育園 新鎌ヶ谷	112	114 (2)	114 (3)	109 (6)	107 (3)	8 (1)	14	20	21 (1)	20 (1)	24
	たかし保育園 鎌ヶ谷大仏	87 (3)	91 (3)	96 (3)	99 (6)	93 (4)	7 (1)	15	16	18	18 (2)	19 (1)
	K's garden 鎌ヶ谷保育園	50 (1)	55	57 (2)	60 (1)	60 (0)	4	8	12	12	12	12
	小計	772 (21)	784 (28)	785 (23)	785 (36)	772 (28)	71 (4)	120 (4)	137 (3)	148 (6)	145 (8)	151 (3)
認定こども園	鎌ヶ谷ふじ幼稚園	—	—	—	73 (7)	73 (7)	6	15 (2)	15 (1)	18 (1)	12 (2)	7 (1)
	小計	—	—	—	73 (7)	73 (7)	6 (0)	15 (2)	15 (1)	18 (1)	12 (2)	7 (1)
小規模保育事業	あっとほーむ ママ・ほしのこ	19	19	19	19	19 (1)	3	8 (1)	8 (1)	—	—	—
	あっとほーむ ママ・にじのこ	19	19 (1)	19	18	19 (0)	1	12	6	—	—	—
	みちるkids園	19	16	18 (1)	18	19 (1)	3	8 (1)	8	—	—	—
	初富スマイルキッズ	18	18	10	19 (1)	18 (1)	2	9	7 (1)	—	—	—
	ふたば園	19 (1)	18	15	14	18 (0)	1	10	7	—	—	—
	くるみ園	19	18	18	19	19 (0)	3	8	8	—	—	—
	えんぜるナーサリー 初富	18 (1)	19	17 (1)	18 (1)	18 (1)	3	11 (1)	4	—	—	—
	AIAI MINI 新鎌ヶ谷	18 (2)	19	18 (1)	19 (2)	19 (0)	6	8	5	—	—	—
	スクルドエンジェル 保育園 新鎌ヶ谷園	19 (4)	18	19	18 (2)	17 (0)	6	6	5	—	—	—
	スクルドエンジェル 保育園 鎌ヶ谷大仏園	15	16 (2)	19 (3)	19 (2)	16 (1)	4 (1)	7	5	—	—	—
	小規模保育事業の合計	183 (8)	180 (3)	172 (6)	181 (8)	182 (5)	32 (1)	87 (2)	63 (2)	—	—	—
市内の総合計	1,517 (43)	1,520 (49)	1,486 (45)	1,540 (71)	1,540 (51)	160 (7)	302 (11)	306 (6)	260 (8)	259 (13)	253 (6)	

※各年度末現在。( )は市外からの受託入所児童の数(内数)

※各年齢区分の「受託」の数字は、他市から受託を受けている児童数で再掲の数字

※受託を受けている市町村数(市) 松戸市・船橋市・白井市

(市外)

(単位:人)

年度	30	元	2	3	4	5						
							0歳	1歳	2歳	3歳	4歳	5歳
市外の保育園	53	46	36	47	64	71	11	9	11	10	14	16

②保育所給食管理

(単位:回・人)

年度		巡 回	※1	※2	食 育
			巡日時 個別指導	面 接	
元	回数	14	4	26	7
	人数	1,714	8	64	446
2	回数	13	6	22	4
	人数	1,513	10	60	104
3	回数	0	0	23	0
	人数	0	0	51	0
4	回数	12	9	16	4
	人数	846	17	45	55
5	回数	12	12	22	12
	人数	1,166	8	61	85

※1 H30から、個別指導等は巡回時個別指導のみとする。

※2 H30から、面接は0歳児の新入園面接のみとする。

## 7 高齢者支援課

### (1) 高齢者福祉係

#### ①老人クラブ加入状況

(単位：人・%)

年度	クラブ数	会員数			60歳以上人口	加入率
		総数	男	女		
元	29	1,393	567	825	36,472	3.8
2	26	1,232	520	712	36,793	3.3
3	25	1,109	475	634	37,014	3.0
4	25	1,038	438	600	37,106	2.8
5	21	827	330	497	37,289	2.2

※各年度当初

#### ②社会福祉センター利用状況

(単位：人・日)

年度	利用者の状況							開館日	1日当り利用者数
	総数	年齢別				性別			
		60歳未満	60歳代	70歳代	80歳以上	男	女		
元	28,463	688	5,104	15,276	7,395	17,278	11,185	260	109.5
2	8,003	238	1,006	4,530	2,229	5,295	2,708	195	41.0
3	11,193	491	1,129	5,963	3,610	7,387	3,806	292	38.3
4	12,759	382	1,230	6,549	4,598	8,185	4,574	293	43.5
5	15,455	561	1,383	7,681	5,830	9,224	6,231	293	52.7

#### ③老人憩の家利用状況

(単位：日・人)

年度	総設置数	利用日数	利用者数		
			総数	男	女
元	8	931	15,147	5,405	9,742
2	10	343	3,651	1,280	2,371
3	11	453	4,883	2,102	2,781
4	11	1160	12,067	4,455	7,612
5	10	1273	11,375	4,050	7,325

④ゲートボール場設置状況

年度	総設置数	総コート数
元	6	8
2	6	8
3	4	6
4	4	6
5	4	6

※市設置コート、各年度4月1日現在

⑤敬老祝金支給状況

(単位：人・千円)

年度	受給者数			受給者総数	支給総額
	88歳	99歳	100歳以上		
	10,000円	10,000円	10,000円		
元	358	25	29	412	4,120
2	425	21	31	477	4,770
3	457	23	39	519	5,190
4	485	23	36	544	5,440
5	516	20	43	579	5,790

⑥シルバー人材センター活動状況

(単位：人・件・円)

年度	会員数	受注件数	就業延人員	決算額		
				収入	事業収入	支出
元	509	1,894	66,113	288,856,690	220,521,001	286,864,688
2	510	1,734	61,332	286,958,315	216,973,602	283,864,098
3	508	1,971	62,536	302,428,342	218,937,358	311,732,663
4	509	1,547	61,982	301,787,671	222,823,860	304,854,528
5	522	1,601	57,116	301,729,324	230,418,716	298,866,816



(令和5年度内訳)

【職群別内訳】

(単位：件・人・円・%)

区分	受注件数 (件)	就業 延人員 (人)	契約金額 (円)				構成比 (%)
			配分金	材料費	事務費	計	
技術群	4	8	21,936	0	2,192	24,128	0.01
技能群	766	3,525	14,987,229	2,580,430	2,231,538	19,799,197	7.75
事務整理群	30	140	1,012,914	1,100	100,950	1,114,964	0.44
管理群	54	20,379	89,924,690	207,252	7,472,377	97,604,319	38.21
折衝外交群	0	0	0	0	0	0	0.00
一般作業群	697	32,458	99,067,308	2,476,991	8,822,135	110,366,434	43.21
サービス群	50	606	1,391,530	5,000	113,144	1,509,674	0.59
派遣	7	4,358	22,574,055	0	2,449,825	25,023,880	9.80
合計	1,608	61,474	228,979,662	5,270,773	21,192,161	255,442,596	100.00

【公共・民間別事業費内訳】

区分	受注件数 (件)	就業 延人員 (人)	契約金額 (円)				構成比 (%)
			配分金	材料費	事務費	計	
公共事業	116	30,184	94,521,285	1,647,962	8,384,671	104,553,918	45.38
うち派遣	7	4,358	22,574,055	0	2,449,825	25,023,880	23.93
民間事業	1,485	26,932	111,884,322	3,622,811	10,357,665	125,864,798	54.62
企業等	163	21,315	88,392,549	189,444	7,029,940	95,611,933	75.96
個人家庭	1,322	5,617	23,491,773	3,433,367	3,327,725	30,252,865	24.04
合計	1,601	57,116	206,405,607	5,270,773	18,742,336	230,418,716	100.00

⑦はり・きゅう・マッサージ等助成事業実施状況 (単位：人・枚・千円)

年度	交付人数	交付枚数	利用枚数	助成金額
元	518	4,923	2,400	1,200
2	416	3,857	1,873	937
3	429	4,011	2,044	1,022
4	422	3,979	1,999	1,000
5	380	3,756	1,766	883

## ⑧紙おむつ給付状況

(単位：人)

年度	新規登録者数	廃止者数	年度末登録者数
元	193	160	374
2	186	201	359
3	244	214	389
4	254	207	436
5	421	260	438

## ⑨緊急通報システム

(単位：人)

年度	新規登録者数	廃止者数	年度末登録者数
元	3	9	37
2	6	5	38
3	20	8	51
4	18	10	59
5	22	7	74

## ⑩給食サービス事業

(単位：人)

年度	新規登録者数	廃止者数	年度末登録者数
元	14	14	28
2	9	9	28
3	14	16	26
4	18	13	31
5	12	23	20

⑪寝具乾燥等サービス事業

(単位：人)

年度	新規登録者数	廃止者数	年度末登録者数
元	1	2	6
2	3	2	7
3	3	2	8
4	4	3	9
5	2	3	8

⑫軽度生活支援サービス事業 (単位：人・件)

年度	登録者数	延利用件数
元	0	0
2	0	0
3	0	0
4	0	0
5	0	0

⑬家族介護用品支給事業 (単位：人)

年度	受給者数
元	14
2	13
3	22
4	22
5	16

(2) 地域包括支援係

① 高齢人口推移

(単位：人・%)

年度	総人口	65歳以上		年齢別人口（構成比は65歳以上人口に対するもの）					
		人口	比率	65～69	70～74	75～79	80～84	85～89	90歳以上
				人口	人口	人口	人口	人口	人口
				構成比	構成比	構成比	構成比	構成比	構成比
元	109,950	30,739	27.96	7,543 24.5	8,237 26.8	7,234 23.5	4,469 14.5	2,186 7.1	1,070 3.5
2	110,038	31,129	28.29	6,928 22.3	8,497 27.3	7,345 23.6	4,761 15.3	2,441 7.8	1,157 3.7
3	109,979	31,400	28.55	6,483 20.6	8,733 27.8	7,124 22.7	5,050 16.1	2,749 8.8	1,261 4.0
4	109,699	31,359	28.59	6,090 19.4	8,504 27.1	7,023 22.4	5,502 17.6	2,878 9.2	1,362 4.3
5	109,464	31,280	28.58	5,800 18.5	7,670 24.5	7,488 23.9	5,710 17.6	3,139 10.0	1,473 4.7

※各年度4月1日現在（出典：市民課 住民基本台帳人口統計）

※住民基本台帳基本法の改正に伴い、平成25年3月末分から住民基本台帳人口に外国人人口が含まれています。

② 高齢者に関する相談状況

(単位：件)

年度	総数	制度	要介護認定	保険料	ケアプラン	サービス内容	管理者・従事者	行政の対応	契約関係	利用者負担	被害・損害	その他
30	432	11	26	0	9	37	0	11	5	0	3	330
元	324	6	17	0	7	17	0	5	3	0	9	260
2	228	11	3	0	1	14	1	1	2	0	0	195
3	334	9	7	0	0	11	0	0	0	0	0	307
4	197	11	3	0	0	7	4	1	1	1	3	89

※「その他」の主な内容（医療・介護・認知症、虐待・DV、成年後見等）

※令和4年10月基幹型地域包括支援センター開設に伴い、令和4年度の実績は9月末日までとなります。また、10月1日～令和5年3月末日までの相談内容内訳は以下の通りに変更し、件数も以下の通りとなりました。

(単位：件)

年度	総数	介護保険	生活支援	医療・保健	市サービス	民間サービス	認知症	若年性認知症	精神疾患	成年後見	虐待	消費者被害	家族等の課題	安否確認	その他
4	933	344	0	25	42	15	93	1	15	37	122	3	106	18	112
5	1,375	416	106	63	37	6	163	3	43	86	164	4	113	45	126

## ③老人福祉電話貸与状況

(単位：台)

年度	認定	廃止	3月末貸与台数
元	1	0	6
2	0	2	4
3	3	5	2
4	3	0	5
5	3	1	7

## ④高齢者緊急一時保護実施状況

(単位：人・日)

年度		4月	5月	6月	7月	8月	9月	10月	11月	12月	1月	2月	3月	計
元	保護人員			1	1	1					1			4
	保護日数			3	31	23					9			66
2	保護人員													0
	保護日数													0
3	保護人員					1		1						2
	保護日数					30		10						40
4	保護人員													0
	保護日数													0
5	保護人員										1			1
	保護日数										8			8

⑤老人ホーム入所措置状況

(単位：人)

年度	養護老人ホーム			
	新規入所者数	退所者数	年度末の入所者数	一ヶ月平均入所者数
元	1	4	14	15.4
2	0	4	10	13.5
3	4	4	10	9.4
4	1	3	8	8.4
5	5	4	11	8.3

⑥地域包括支援センター相談状況

年度	総数	生活全般	介護保険利用	福祉用具・住宅改造	市のサービス	民間サービス	施設利用	医療・保健	介護者への支援	認知症	成年後見	虐待	消費者被害	その他
30	5,892	1,285	2,454	416	121	119	173	449	142	178	28	86	5	436
元	11,140	1,711	4,695	533	151	135	241	1,315	200	455	200	368	37	1,099
2	11,330	2,205	4,647	608	201	106	289	953	181	479	231	231	18	1,181
3	13,400	2,560	5,478	999	309	130	351	1,392	94	644	273	229	68	873
4	15,484	2,986	6,613	892	328	138	381	1,156	355	793	480	472	29	861

※令和5年度より相談内容は以下の通りに変更し、件数も以下の通りとなりました。

年度	総数	介護保険	生活支援	医療・保健	市のサービス	民間サービス	認知症	若年性認知症	精神疾患	成年後見	虐待	消費者被害	家族等の課題	安否確認	その他
5	20,806	9,327	3,230	2,830	454	510	1,418	17	529	359	157	27	1,054	234	660

⑦談話室事業 (単位：回・人)

年度	実施回数	延利用者数
元	102	3,120
2	46	718
3	52	678
4	132	2,494
5	132	2,916

⑧徘徊高齢者位置情報提供サービス事業 (単位：人)

年度	新規登録者数	廃止者数	年度末登録者数
元	4	4	11
2	9	8	12
3	5	6	11
4	4	7	8
5	3	3	8

⑨介護支援ホームヘルプサービス事業 (中央在宅介護支援センター) (単位：人・回)

年度	利用実人員	延利用回数
元	7	37
2	5	42
3	1	9
4	0	0
5	0	0

⑩家族介護慰労金支給事業（単位：人）

年度	受給者数
元	0
2	0
3	1
4	0
5	0

⑪外出支援サービス事業（単位：人・回）

年度	利用実人数	延利用回数
元	19	43
2	20	46
3	24	88
4	16	50
5	11	52



(3) 介護保険係

①介護保険第1号被保険者数

(単位：人)

年度	前期高齢者	後期高齢者	計	外国人	住所地特例者
	(65歳以上 75歳未満)	(75歳以上)		(再掲)	(再掲)
元	15,420	15,701	31,121	74	156
2	15,209	16,196	31,405	84	165
3	14,606	16,776	31,382	99	192
4	13,480	17,812	31,292	105	201
5	12,718	18,524	31,242	113	214

※各年度末現在

②要介護（要支援）認定者数

(単位：人)

年度	要支援 1	要支援 2	計	要介護 1	要介護 2	要介護 3	要介護 4	要介護 5	計	合計
元	743	653	1,396	1,160	777	730	591	391	3,649	5,045
2	779	685	1,464	1,229	828	757	667	434	3,915	5,379
3	792	715	1,507	1,305	824	794	705	440	4,068	5,575
4	752	688	1,440	1,376	849	799	764	490	4,278	5,718
5	601	770	1,371	1,336	995	797	749	540	4,417	5,788

※各年度末現在

③介護サービスの給付状況

1) 法定給付（現物支給）

（単位：件・円）

年度		訪問介護 (A)	訪問入浴 (B)	訪問看護 (C)	訪問リハビリ (D)	通所介護 (E)	通所リハビリ (F)
元	件数	8,866	610	4,269	1,556	13,138	5,460
	金額	544,880,904	38,756,694	155,530,517	56,899,366	905,385,953	304,640,699
2	件数	9,011	695	4,851	1,673	12,750	4,750
	金額	577,113,287	44,784,177	179,258,411	60,628,746	945,785,350	271,585,505
3	件数	10,044	676	5,241	1,764	13,237	4,698
	金額	623,661,536	41,465,395	198,566,952	60,344,960	995,172,069	269,490,602
4	件数	10,539	773	6,047	1,782	14,122	4,852
	金額	657,935,896	51,343,832	242,716,304	62,200,082	1,047,581,786	280,109,765
5	件数	10,927	795	6,647	1,820	14,850	4,765
	金額	716,589,717	54,969,766	276,030,349	70,288,545	1,145,234,965	290,801,149

福祉用具貸与 (G)	短期入所 生活介護 (H)	短期入所 療養介護 (I)	居宅療養 管理指導 (J)	特定施設入所 者生活介護 (K)	居宅サービス計 (A)～(K) ①
19,078	3,688	287	12,398	1,576	70,926
216,817,159	402,758,560	22,141,559	84,252,936	284,688,095	3,016,752,442
20,837	3,621	154	14,554	1,756	74,652
247,035,903	441,047,123	12,455,135	96,262,498	323,916,126	3,199,872,261
22,337	3,547	160	16,933	1,958	80,595
271,002,942	434,623,342	16,730,397	111,436,758	364,762,415	3,387,257,368
24,122	3,543	178	18,761	1,913	86,632
294,053,254	443,924,998	22,070,685	123,646,013	364,309,382	3,589,891,997
25,084	3,682	215	20,517	2,107	91,409
307,826,226	464,936,525	23,919,153	135,113,188	408,985,493	3,894,695,076

定期巡回・ 随時対応型 訪問介護 (L)	夜間対応型 通所介護 (M)	認知症対応型 通所介護 (N)	地域密着型 通所介護 (O)	小規模多機能 型居宅介護 (P)	認知症対応型 共同生活介護 (Q)
102	0	0	5,124	173	746
15,175,290	0	0	325,435,402	29,870,865	188,951,346
114	0	0	4,484	164	726
18,125,413	0	0	305,740,177	27,165,085	187,523,523
89	0	0	4,666	167	738
16,244,743	0	0	304,983,111	27,300,093	194,166,953
83	0	4	4,993	209	728
17,407,803	0	157,842	318,856,114	39,512,758	192,055,384
68	0	16	5,445	249	738
14,043,644	0	1,375,691	341,761,123	49,909,860	199,421,229

地域密着型介護老人福祉施設入所者生活介護 (R)	複合型サービス (S)	地域密着サービス計 (L) ~ (S) ②
243		6,436
57,682,932		598,868,566
236		6,381
57,565,234		616,998,137
237		5,725
58,158,900		596,713,098
243		5,903
63,873,091		606,567,991
246	119	6,881
66,482,462	27,646,599	700,640,608

介護老人福祉施設 (T)	介護老人保健施設 (U)	介護療養型医療施設 (V)	介護医療院 (W)	特定診療費・特別療養費 (再掲) (X)	施設サービス計 (T)~(X) ③
4,794	3,194	21	633	654	8,642
1,243,383,816	852,135,056	6,774,783	234,241,111	13,690,167	2,336,534,766
5,053	3,347	1	657	658	9,058
1,353,680,456	931,462,001	65,267	226,433,264	13,960,828	2,511,640,988
5,974	3,382	0	691	691	10,047
1,621,318,747	951,214,452	0	237,491,080	15,632,941	2,810,024,279
5,978	3,432	0	644	644	10,054
1,632,706,850	989,537,226	0	216,473,097	13,623,848	2,838,717,173
6,165	3,249	0	581	581	9,995
1,727,164,018	951,287,591	0	204,378,395	11,964,308	2,882,830,004

居宅介護支援 (Y)	特定入所者介護サービス等費 (Z)	合計 ①+②+③ +(Y)+(Z)
30,575	11,533	128,057
387,187,172	209,723,878	6,567,196,395
32,144	12,650	134,229
419,728,450	230,252,497	6,958,207,294
33,928	13,167	143,640
452,310,305	216,302,365	7,472,462,308
36,492	12,570	152,010
497,251,879	187,400,514	7,746,681,388
37,598	12,698	158,581
518,741,302	188,068,479	8,184,975,469

## 2) 法定給付（現金給付）

（単位：件・円）

年度		福祉用具 購入費	住宅改修費	高額介護 サービス費	高額医療合算 介護サービス 費	特例居宅介護 (支援)サービス費	総 計
元	件数	356	411	12,880	700	0	14,347
	金額	12,066,734	37,884,938	168,572,672	23,512,562	0	242,036,906
2	件数	409	419	13,685	777	0	15,290
	金額	12,870,968	39,883,143	183,794,139	24,703,455	0	261,251,705
3	件数	437	491	14,962	796	0	16,686
	金額	13,259,189	48,163,296	202,160,956	24,543,755	0	288,127,196
4	件数	426	420	15,183	900	0	16,929
	金額	13,030,558	38,397,585	200,993,602	28,448,533	0	280,870,278
5	件数	435	400	17,134	944	0	18,913
	金額	14,705,734	40,161,081	210,134,335	30,448,918	0	295,450,068

## 3) 市特別給付

（単位：件・円）

年度		介助移送 サービス	訪問理美容 サービス	上乗せ サービス	総 計
元	件数	207	455	253	915
	金額	185,800	596,700	2,002,360	2,784,860
2	件数	73	368	226	667
	金額	65,700	485,550	1,777,544	2,328,794
3	件数	93	384	249	726
	金額	83,700	510,450	2,009,321	2,603,471
4	件数	121	507	190	818
	金額	108,600	673,800	1,698,754	2,481,154
5	件数	134	452	236	822
	金額	120,400	598,500	1,825,934	2,544,834

4) 介護相談員派遣事業 (単位:箇所)

派遣先	施設数
特別養護老人ホーム	4
老人保健施設	0
グループホーム	2
デイサービスセンター	0
デイケアセンター	0
短期入所施設	0

## 8 健康増進課

### (1) 予防係

#### ①健康診査

(単位：人)

年度	受診者				
		非対象	指導外	動機付け支援	積極的支援
元	80	34	31	8	7
2	61	25	25	7	4
3	68	21	35	8	4
4	86	37	35	4	10
5	79	34	34	6	5

※医療保険未加入者を対象とする検診（生活保護受給者等）

※「非対象」は健康であるため保健指導の対象とならない人

※「指導外」は既に生活習慣病であるため保健指導の対象とならない人

#### ②胃がん検診

(単位：人)

年度	1次検診				精密検査			
	受診者		異常なし	要精検	受診者	胃がん	その他	異常なし
	集団	個別						
元	3,469	680	3,595	554	436	7	369	60
2	3,124	685	3,295	514	418	6	364	48
3	3,001	770	3,223	548	446	7	385	54
4	2,780	762	3,140	402	322	10	259	53
5	2,008	1,445	2,971	482	413	6	356	51

#### ③大腸がん検診

(単位：人)

年度	1次検診			精密検査			
	受診者	異常なし	要精検	受診者	大腸がん	その他	異常なし
元	6,531	6,258	273	197	18	123	56
2	6,130	5,911	219	169	12	108	49
3	6,191	5,947	244	196	8	134	54
4	6,028	5,807	221	178	11	115	52
5	5,987	5,710	277	214	6	150	58

## ④-1 子宮頸がん検診（個別検診）

（単位：人）

年度	1次検診				精密検査			
	受診者	異常なし	要精検	その他	受診者	子宮がん	その他	異常なし
元	3,080	3,036	44	0	34	0	26	8
2	3,157	3,102	55	0	52	0	40	12
3	3,029	2,966	63	0	55	0	49	6
4	2,426	2,370	55	1	46	0	45	1
5	2,381	2,309	72	0	64	0	62	2

## ④-2 子宮頸がん検診（集団検診）

（単位：人）

年度	1次検診			精密検査			
	受診者	異常なし	要精検	受診者	子宮がん	その他	異常なし
4	872	869	3	3	0	2	1
5	835	825	10	8	0	6	2

## ⑤ 子宮体がん検診

（単位：人）

年度	1次検診			精密検査			
	受診者	異常なし	要精検	受診者	子宮がん	その他	異常なし
元	29	28	1	1	0	1	0
2	37	37	0	0	0	0	0
3	77	76	1	1	0	0	1
4	87	84	3	3	0	3	0
5	113※	110	2	2	0	2	0

※受診者には判定不能の再検査1名を含む

## ⑥乳がん検診

(単位：人)

年度	1次検診				精密検査			
	受診者		異常なし	要精検	受診者	乳がん	その他	異常なし
	集団	個別						
元	4,257	8	3,996	269	225	7	126	92
2	3,716	6	3,459	263	237	8	132	97
3	4,081	8	3,853	236	212	11	108	93
4	3,898	5	3,688	215	192	12	106	74
5	4,058	5	3,750	313	282	11	166	105

※経過観察は異常なしに含む。

## ⑦肺がん検診（X線）

(単位：人)

年度	1次検診			精密検査			
	受診者	異常なし	要精検	受診者	肺がん	その他	異常なし
元	5,942	5,709	233	195	3	133	59
2	5,583	5,408	175	158	1	97	60
3	5,657	5,514	143	121	0	81	40
4	5,473	5,318	155	133	3	73	57
5	5,420	5,294	126	114	3	76	35

## ⑧肺がん検診（喀痰）

(単位：人)

年度	1次検診			精密検査			
	受診者	異常なし	要精検	受診者	肺がん	その他	異常なし
元	198	198	0	0	0	0	0
2	195	194	1	0	0	0	0
3	176	175	1	1	0	1	0
4	149	149	0	0	0	0	0
5	156	156	0	0	0	0	0



⑨予防接種

(単位：人)

年度	乳幼児													
	三種混合		日本脳炎		麻しん		風しん		麻しん・風しん（混合）				ロタ	
	対象延人数	接種延人数	対象延人数	接種延人数	対象人数	接種人数	対象人数	接種人数	第1期		第2期		対象延人数	接種延人数
元	3,076	0	2,359	2,532	-	0	-	0	769	729	860	834	-	-
2	2,752	0	2,265	2,577	-	0	-	0	676	678	813	807	2,073	593
3	2,724	1	2,287	1,707	-	0	-	0	719	647	813	762	2,004	1,400
4	2,592	0	2,171	2,660	-	0	-	0	675	663	727	733	1,914	1,376
5	2,408	0	2,141	2,761	-	0	-	0	667	626	727	692	1,740	1,349

年度	乳幼児													
	不活化ポリオ		四種混合		BCG		ヒブ		小児用肺炎球菌		水痘		B型肝炎	
	対象延人数	接種延人数	対象延人数	接種延人数	対象延人数	接種延人数	対象延人数	接種延人数	対象延人数	接種延人数	対象延人数	接種延人数	対象延人数	接種延人数
元	3,076	4	2,828	2,873	769	702	3,076	2,766	3,076	2,855	1,538	1,408	2,307	2,059
2	2,764	0	2,752	2,833	691	713	2,764	2,857	2,764	2,783	1,352	1,364	2,073	2,107
3	2,724	0	2,724	2,720	668	658	2,672	2,696	2,672	2,702	1,438	1,284	2,004	2,017
4	2,592	1	2,592	2,565	638	647	2,552	2,578	2,552	2,577	1,350	1,217	1,914	1,897
5	2,408	0	2,408	2,623	580	595	2,320	2,458	2,320	2,459	1,334	1,269	1,740	1,840

※ロタは令和2年10月1日開始。

年度	児童・生徒							
	日本脳炎		二種混合		子宮頸がん予防ワクチン		子宮頸がん予防 (キャッチアップ <sup>®</sup> 接種)	
	対象延人数	接種人数	対象人数	接種人数	対象延人数	接種延人数	対象延人数	接種延人数
元	993	1,003	954	853	472	5	-	-
2	1,966	817	966	892	1,347	221	-	-
3	1,920	363	981	893	1,527	295	-	-
4	1,798	1,061	939	869	1,497	355	1,281	545
5	1,853	903	905	802	1,464	613	1,512	799

※令和5年度キャッチアップ対象延人数は17歳女子人口を基準に算出

年度	高齢者			
	インフルエンザ		肺炎球菌	
	対象人数	接種人数	対象人数	接種人数
元	30,558	14,042	30,558	618
2	31,271	18,683	31,271	759
3	31,425	16,706	31,425	542
4	31,405	16,462	31,405	530
5	31,200	15,740	31,200	618

⑩帯状疱疹任意予防接種費用助成事業

年度	帯状疱疹			
	ビケン		シングリックス	
	対象人数	接種人数	対象人数	接種延人数
4	53,968	245	53,968	388
5	54,726	332	54,726	822

※令和4年11月1日開始。50歳以上が対象

⑪風しんの追加的対策事業

年度	風しん抗体検査		麻しん・風しん 第5期	
	対象人数	接種人数	対象人数	接種人数
元	14,563	1,344	279	258
2	14,866	1601	366	323
3	14,816	690	145	136
4	14,805	583	110	89
5	14,801	357	185	58

※対象者 昭和37年4月2日から昭和54年4月1日生まれの男性

⑫結核予防事業 (単位：人)

年度	直接撮影
元	4,494
2	4,214
3	4,277
4	4,111
5	4,076

⑬献血推進事業

年度	献血本数		日数
	200ml	400ml	
元	847		15
2	678		11
3	27	404	12
4	28	378	14
5	24	419	13

※日数は市役所・消防署・警察署・事業所での年度内合計実施日数

※平成29年から令和2年度分は全て200ml献血者数に換算

## ⑭医療関係

(単位：箇所・床)

年度	医療施設数			病床数	
	病院	医院	歯科	病院	診療所
元	5	69	64	1,316	33
2	5	70	63	1,316	33
3	5	70	63	1,301	18
4	5	71	63	1,283	18
5	5	73	63	1,283	18

## (2) 母子保健係

## ①健康診査

(単位：人・%)

年度	妊婦一般健康診査 (14回実施)			乳児一般健康診査 (2回実施)		
	対象者数	受診者数	受診率	対象者数	受診者数	受診率
元	723	8,443	83.4	709	1,240	87.5
2	676	8,531	/	709	1,214	/
3	674	8,337	88.4	678	1,161	85.6
4	618	7,483	86.5	659	1,159	87.9
5	685	7,794	81.3	621	1,109	89.3

年度	1歳6か月児健康診査			健康管理上注意すべき者		
	対象者数	受診者数	受診率	身体面	精神発達面	精密検診
元	690	660	95.7	135	169	10
2	764	747	97.8	/	/	7
3	704	670	95.2	/	/	6
4	675	648	96.0	/	/	7
5	674	652	96.7	/	/	16

年度	3歳児健康診査			健康管理上注意すべき者		
	対象者数	受診者数	受診率	身体面	精神発達面	精密検診
元	709	669	94.4	130	114	17
2	805	764	94.9	/	/	18
3	761	719	94.5	/	/	75
4	698	670	96.0	/	/	73
5	725	691	95.3	/	/	92

②乳幼児健康相談

(単位：人・%)

年度	4か月児健康相談				10か月児健康相談				事後健診		
	対象者数	受診者数	受診率	要継続	対象者数	受診者数	受診率	要継続	対象者数	来所数	来所率
元	646	590	91.3	77	699	630	90.1	136	-	211	-
2	649	482	74.3	/	686	534	77.8	/	-	195	-
3	668	615	92.1	57	692	633	91.5	157	-	244	-
4	627	625	99.7	37	617	614	99.5	143	-	228	-
5	606	559	92.2	92	636	589	92.6	217	-	235	-

③妊婦指導

(単位：回・人)

年度	母親教室	
	回数	出席者数
元	21	466
2	18	300
3	10	157
4	6	107
5	6	195

④乳児家庭全戸訪問事業 (単位：人・件)

年度	訪問	
	訪問対象数	訪問件数
元	698	657
2	703	669
3	663	654
4	640	600
5	609	607

⑤ 歯科保健業務

(単位：回・人)

年度	保育所・幼稚園巡回指導		小中学校巡回指導		妊婦 歯科健診 Welcome Baby School		乳幼児健康診 査と相談		歯周病検診		高齢者よい歯 のコンクール審査 会	
	回数	人員	回数	人員	回数	人員	回数	人員	回数	人員	回数	人員
元	33	2,975	37	2,891	5	112	69	1,768	447	447	1	19
2	21	807	21	1,755	5	100	56	1,027	336	336	0	0
3	19	663	37	2,714	6	132	65	1,180	408	408	0	0
4	22	762	37	2,490	6	100	71	1,695	363	363	1	12
5	24	1,885	46	3,331	6	127	74	1,253	305	305	1	15

年度	3歳児健康 診査		成人 歯科指導		介護 予防事業		障がい児・者 施設巡回指導		地区 健康相談 H3～個別育児 相談	
	回数	人員	回数	人員	回数	人員	回数	人員	回数	人員
元	11	668	21	748	18	430	3	140	17	287
2	13	758	2	28	3	45	3	75	16	110
3	24	717	0	0	8	168	3	61	9	114
4	24	667	1	8	8	97	3	48	6	83
5	24	697	13	272	21	423	4	181	6	64

年度	その他 一般・来所 訪問指導		フッ化物 洗口事業		フッ化物 洗口実施 施設		ボランティア 活動支援	
	回数	人員	回数	人員	施設数	人員	回数	人員
元	67	520	137	4,427	29	6,929	34	298
2	91	93	110	2,748	30	6,727	2	27
3	55	55	107	2,594	34	6,545	6	72
4	39	39	129	2,452	32	6,377	17	97
5	28	28	131	2,948	33	6,185	19	142

(3) 成人保健係

①家庭訪問実施状況

(単位：件・人・日)

年度	結核感染症	精神障がい	難病	生活習慣病	その他の疾病	妊産婦	未熟児	新生児	乳児	幼児	その他	計	訪問日数
元	0	255	16	18	25	632	29	204	479	115	54	1,827	484
2	0	205	17	43	49	616	38	197	531	210	124	2,030	530
3	0	121	11	12	13	643	16	250	415	112	21	1,614	
4	0	95	8	9	6	603	38	221	572	124	112	1,788	
5	0	74	12	30	137	628	8	587	586	156	157	2,375	

※未熟児（低体重児を含む）

②成人関係業務

(単位：回・人)

年度	地区健康相談		健康相談		健康教育	
	回数	人数	回数	人数	回数	人数
元	17	631	101	3,010	148	5,215
2	16	252	23	1,235	59	6,158
3	8	376	75	789	83	4,247
4	6	298	82	1,112	130	8,361
5	6	117	131	1,877	125	4,742

※地区健康相談（乳幼児相談数も含む）は、令和3年度から個別育児相談として実施。



③健康づくり推進事業

(単位：回・人)

年度		健診時集団栄養指導	マタニティ教室 (集団栄養指導)	離乳食教室 (集団栄養指導)	すこやかライフ講座	栄養大学	生活習慣病予防講座	元気アップ講座	みんなの食育まつり (食育講演会)	わくわくクッキング	早寝早起・朝ごはん 食育講演会	食育セミナー
		元	回数	66	5	5	5	11	1	5	1	7
	人数	2,211	52	80	42	138	12	148	170	202	1,766	39
2	回数	53	0	0	0	8	0	0	0	0	14	0
	人数	1,819	0	0	0	197	0	0	0	0	1,837	0
3	回数	60	1	1	0	0	0	1	0	0	14	0
	人数	1,564	400	4	0	0	0	159	0	0	1,723	0
4	回数	83	6	7	6	8	0	6	0	2	14	1
	人数	2,131	107	18	49	60	0	145	0	900	1,650	7
5	回数	84	6	0	6	8	1	6	1	2	14	1
	人数	2,171	127	0	91	55	31	148	102	940	1,636	19

年度		食育講座	H31個別委員相談 地区健康相談	個別栄養指導	外部からの依頼事業
		元	回数	1	17
	人数	35	208	90	499
2	回数	1	15	142	8
	人数	13	87	138	124
3	回数	0	9	125	11
	人数	0	97	114	27
4	回数	2	9	47	2
	人数	51	64	25	44
5	回数	2	6	68	5
	人数	51	65	68	81

※個別栄養指導には、来所・電話・予約・訪問を含みます。

※H30から、個別栄養指導は、母子保健事業、地区健康相談、福祉健康フェアを含みません。

※地区健康相談（乳幼児相談数も含む）は、令和3年度から個別育児相談として実施。

## ④食生活改善推進員活動

(単位：回・人)

年度		研修会・会議	市事業への協力	ヘルスサポーター 養成事業	健康づくり料理教室	福祉健康フェアでの 啓発	地区啓発活動
元	回数	128	15	5	13	1	6
	人数	786	169	78	183	2,159	381
2	回数	48	0	0	0	0	0
	人数	528	0	0	0	0	0
3	回数	54	0	0	0	0	9
	人数	476	0	0	0	0	151
4	回数	75	6	1	8	0	11
	人数	527	41	923	55	1	328
5	回数	108	6	5	3	1	18
	人数	604	81	879	54	40	536

## 9 保険年金課

### ①後期高齢者医療被保険者数

(単位：人)

年度	計	75歳以上	65歳以上で 障がい認定者
元	15,431	15,318	113
2	15,906	15,795	111
3	16,466	16,375	91
4	17,454	17,379	75
5	18,147	18,086	61

※各年度末現在

※平成20年4月から75歳以上の高齢者を対象とした新しい医療制度として後期高齢者医療制度が創設されました。

### ②後期高齢者健康診査

(単位：人・%)

年度	受診対象者数	受診者数	受診率
元	14,665	5,025	34.3
2	15,321	5,070	33.1
3	15,718	5,258	33.5
4	16,615	5,696	34.3
5	17,378	5,692	32.8

## ③特定健康診査

(単位：人・%)

年度	受診対象者数	受診者数	受診率	法定報告受診率
元	19,346	7,027	36.3	38.5
2	18,528	6,069	32.8	34.3
3	18,126	6,344	35.0	36.7
4	17,419	6,086	34.9	37.0
5	16,284	5,668	34.8	37.3

## ④特定保健指導

(単位：人・%)

年度	保健指導対象者数	利用者数	実施率	法定報告実施率
元	953	371	38.9	41.3
2	835	368	44.1	45.8
3	846	254	30.0	31.2
4	760	314	41.3	43.0
5	723	161	22.3	13.3

※法定報告は国より翌年11月頃公表される。対象者、受診者、実施者より年度途中加入者や年度途中資格喪失者は除外されている数値である。

## ⑤こくほ35歳からの集団健康診査 (単位：人・%)

年度	受診対象者	受診者	受診率
2	1,051	186	17.7
3	991	182	18.4
4	968	180	18.6
5	903	170	18.8

編集・発行 鎌ヶ谷市 健康福祉部 社会福祉課  
令和7年2月

〒273-0195

千葉県鎌ヶ谷市新鎌ヶ谷2-6-1

TEL 047-445-1286

FAX 047-445-2113

E-Mail [syafukusyomu@city.kamagaya.chiba.jp](mailto:syafukusyomu@city.kamagaya.chiba.jp)