



かまがや消費生活センターだより第43号 理解度チェック(回答)



リチウムイオン電池の事故を防ぎましょう!

【回答】

①リチウムイオン電池に膨張がみられたら、発煙・発火につながる可能性があるため使用を中止する。

【答え】 ○

リチウム電池に膨張がみられた場合は、使用を控え、交換するか適切に廃棄してください。

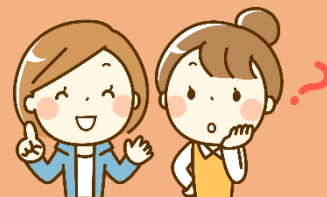
②製造販売元や型式・仕様が不明確な充電器を使用しても大丈夫である。

【答え】 ×

電気用品安全法に適合していない充電器やモバイルバッテリー等の事故が発生しています。製造販売元や型式・仕様が明示された商品を購入しましょう。充電器やモバイルバッテリーについては、PSEマークが表示されていることも確認しましょう。

出典：国民生活センター「くらしの危険」より

契約について、身に覚えのない請求、
不審な電話・メールなど、お困りの際は、
鎌ヶ谷市消費生活センターに
お気軽にご相談ください。



場所：鎌ヶ谷市役所 2階商工振興課内

電話：047-445-1246（予約優先）

時間：平日（年末年始・祝日除く） 10時～12時 13時～16時