

令和3年度 定例監査結果（会計課、生涯学習部2）

- 1 監査の期日 令和3年9月27日
- 2 監査対象部門 会計課、教育総務課、学校教育課、
小学校（鎌ヶ谷、東部、南部）
- 3 監査の範囲 財務に関する事務の執行状況
（令和3年度会計 令和3年7月31日現在）
- 4 監査の着眼点 市の財務に関する事務及び事業等が法令等に準拠し、適正に行われているか、また経済的、効率的な執行が行われているか等に主眼を置き監査を実施した。
- 5 監査の実施内容 あらかじめ提出された資料に基づき、関係職員から予算及び事務事業の執行状況について説明を求め、監査を実施した。
- 6 監査の結果 別紙のとおり

会計課

(1) 組織及び事務

ア 職員の配置状況 6 人

課長 1 —— 出納審査係 5
(うち、再任用1人)

イ 事務分掌

(ア) 出納審査係

歳計現金及び歳入歳出外現金の出納及び保管に関すること、有価証券の出納及び保管に関すること、基金に属する現金等の出納及び保管に関すること、決算の調製に関すること、支出負担行為の確認及び支出命令の審査に関することなど。

(2) 予算の執行状況

歳入

科	目	予算現額	調定額	収入済額	収入未済額
18款3項1目	1節	円	円	円	円
総務費県委託金	総務管理費委託金	259,000	53,579	0	53,579
19款1項2目	1節	円	円	円	円
利子及び配当金	配当金	174,000	136,546	136,546	0
23款2項1目	1節	円	円	円	円
市預金利子	預金利子	82,000	0	0	0
合	計	515,000	190,125	136,546	53,579

歳出

科	目	予算現額	支出済額	予算残額	支出率
2款1項	6目	円	円	円	%
総務管理費	会計管理費	2,836,000	433,391	2,402,609	15.3

(3) 監査の結果

財務に関する事務の執行状況は、適正であることを認めた。

教育総務課

(1) 組織及び事務

ア 職員の配置状況 6 人



イ 事務分掌

(ア) 教育総務係

教育委員会の会議に関すること、教育行政の施策の総合的企画、調査及び調整に関すること、教育委員及び教育長の秘書に関すること、学校施設の用地及び建築計画に関すること、学校施設の維持管理に関することなど。

(2) 予算の執行状況

歳入

科 目		予算現額	調定額	収入済額	収入未済額
16款1項1目 総務使用料	1節 行政財産使用料	円 87,000	円 87,142	円 87,142	円 0
17款2項5目 教育費国庫補助金	1節 教育総務費補助金	537,516,000	537,516,000	320,324,000	217,192,000
22款1項1目 繰越金	1節 繰越金	33,274,000	33,274,000	33,274,000	0
23款4項6目 雑入	1節 雑入	43,000	5,484,019	5,484,019	0
24款1項5目 教育債	1節 教育総務債	1,013,600,000	635,700,000	0	635,700,000
合 計		1,584,520,000	1,212,061,161	359,169,161	852,892,000

歳 出

科	目	予算現額	支出済額	予算残額	支出率
10款 1項 教育総務費	1目 教育委員会費	円 2,258,000	円 736,000	円 1,522,000	% 32.6
	2目 事務局費	716,000	378,060	337,940	52.8
	3目 教育指導費	3,474,000	395,446	3,078,554	11.4
10款 2項 小学校費	1目 学校管理費	979,075,000	171,525,608	807,549,392	17.5
	2目 教育振興費	9,557,000	816,241	8,740,759	8.5
10款 3項 中学校費	1目 学校管理費	1,076,445,000	96,495,131	979,949,869	9.0
	2目 教育振興費	6,975,000	23,430	6,951,570	0.3
合 計		2,078,500,000	270,369,916	1,808,130,084	13.0

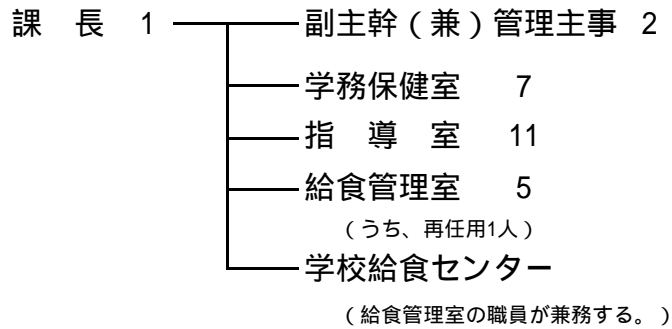
(3) 監査の結果

財務に関する事務の執行状況は、適正であることを認めた。

学校教育課

(1) 組織及び事務

ア 職員の配置状況 26人



イ 事務分掌

(ア) 学務保健室

学齢児童、生徒の就学及び管理に関する事、通学路及び学校安全に関する事、通学区域の設定、変更及び学区審議会に関する事、学校の保健管理に関する事、教職員及び児童生徒の健康診断並びに疾病予防に関する事など。

(イ) 指導室

学校教育の基本的計画及び方針に関する事、教職員の研修に関する事、学校教育の指導助言に関する事、研究学校の研究推進に関する事、教科書、準教科書及び教材等の採択選定に関する事など。

(ウ) 給食管理室

学校給食の計画及び運営に関する事、学校給食費に関する事、学校給食施設及び設備の維持並びに衛生管理に関する事、学校給食センターに関する事。

(エ) 学校給食センター

調理業務に関する事、給食の配達業務に関する事。

(2) 予算の執行状況

歳 入

科 目		予算現額	調 定 額	収入済額	収入未済額
15款 1項 3目	1節	円	円	円	円
教育費負担金	保健体育費負担金	3,602,000	0	0	0
17款 2項 5目	1節				
教育費国庫補助金	教育総務費補助金	5,334,000	15,747,000	0	15,747,000
	3節				
	保健体育費補助金	1,636,000	1,636,000	1,636,000	0
18款 2項 8目	1節				
教育費県補助金	教育総務費補助金	1,524,000	0	0	0
18款 3項 4目	1節				
教育費県委託金	教育総務費県委託金	70,000	0	0	0
23款 4項 4目	1節				
学校給食事業収入	学校給食事業収入	434,545,000	446,688,029	12,705,045	433,982,984
23款 4項 6目	1節				
雑入	雑入	15,500,000	12,346,705	536,270	11,810,435
合 計		462,211,000	476,417,734	14,877,315	461,540,419

歳 出

科 目		予算現額	支出済額	予算残額	支 出 率
10款 1項	3目	円	円	円	%
教育総務費	教育指導費	427,383,000	117,248,801	310,134,199	27.4
	4目				
	特別支援学校費	87,940,000	26,647,643	61,292,357	30.3
10款 2項	2目				
小学校費	教育振興費	34,347,000	4,116,414	30,230,586	12.0
10款 3項	2目				
中学校費	教育振興費	25,729,000	4,652,714	21,076,286	18.1
10款 5項	1目				
保健体育費	保健体育総務費	82,753,000	21,094,637	61,658,363	25.5
	3目				
	学校給食センター費	899,772,000	248,769,057	651,002,943	27.6
合 計		1,557,924,000	422,529,266	1,135,394,734	27.1

(3) 監査の結果

財務に関する事務の執行状況は、適正であることを認めた。

鎌ヶ谷小学校

(1) 組織及び事務

ア 職員の配置状況 71 人

校長 1 — 副校長 1 — 教頭 1 — 教職員等 68

イ 生徒数の状況

学年	1	2	3	4	5	6	特別支援	計
学級数	5	4	5	5	6	5	4	34
人数	156	139	153	161	206	183	28	1026

ウ 事務

生涯学習部の各課の直接的な予算執行や、各学校の配当予算を受け、学校の管理を行っている。

(2) 監査の結果

財務に関する事務の執行状況は、適正であることを認めた。

東部小学校

(1) 組織及び事務

ア 職員の配置状況 53 人

校長 1 — 教頭 1 ————— 教職員等 51

イ 生徒数の状況

学年	1	2	3	4	5	6	特別支援	計
学級数	4	4	3	3	3	3	3	23
人数	109	108	91	98	104	83	13	606

ウ 事務

生涯学習部の各課の直接的な予算執行や、各学校の配当予算を受け、学校の管理を行っている。

(2) 監査の結果

財務に関する事務の執行状況は、適正であることを認めた。

南部小学校

(1) 組織及び事務

ア 職員の配置状況 29 人

校長 1 — 教頭 1 ————— 教職員等 27

イ 生徒数の状況

学年	1	2	3	4	5	6	特別支援	計
学級数	1	1	1	2	1	2	2	10
人数	32	27	26	34	36	38	7	200

ウ 事務

生涯学習部の各課の直接的な予算執行や、各学校の配当予算を受け、学校の管理を行っている。

(2) 監査の結果

財務に関する事務の執行状況は、適正であることを認めた。