

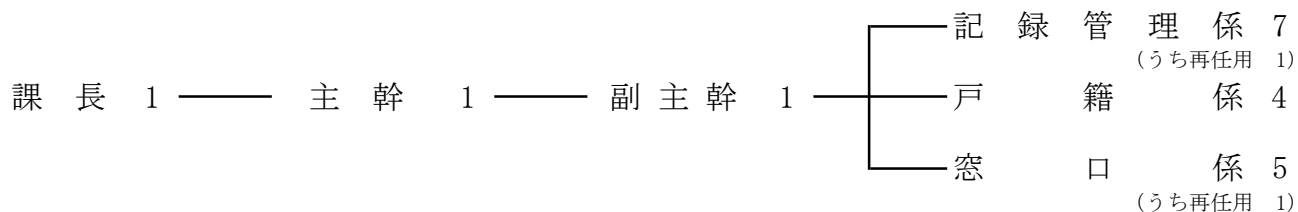
## 令和3年度 定例監査結果（市民生活部1）

- 1 監査の期日 令和3年10月25日
- 2 監査対象部門 市民課、保険年金課、クリーン推進課、商工振興課
- 3 監査の範囲 財務に関する事務の執行状況  
(令和3年度会計 令和3年8月31日現在)
- 4 監査の着眼点 市の財務に関する事務及び事業等が法令等に準拠し、適正に行われているか、また経済的、効率的な執行が行われているか等に主眼を置き監査を実施した。
- 5 監査の実施内容 あらかじめ提出された資料に基づき、関係職員から予算及び事務事業の執行状況について説明を求め、監査を実施した。
- 6 監査の結果 別紙のとおり

# 市民課

## (1) 組織及び事務

ア 職員の配置状況 19 人



## イ 事務分掌

### (ア) 記録管理係

住民基本台帳、戸籍の附票の記録整備に関すること、住民基本台帳の閲覧及び証明に関すること、在留カードの居住地記載に関すること、住民実態調査に関すること、住居表示に関することなど。

### (イ) 戸籍係

戸籍、戸籍の附票の記録整備に関すること、戸籍の証明に関すること、身分記録に関すること、人口動態に関すること、埋火葬許可証の作成に関することなど。

### (ウ) 窓口係

戸籍、戸籍の附票、住民基本台帳その他諸証明の受付及び交付に関すること、印鑑の登録及び証明等に関すること、旅券事務に関すること、自動車臨時運行許可に関すること、住民異動に伴う国民健康保険の資格の得喪及び変更の受付に関することなど。

## (2) 予算の執行状況

## 歳 入

科 目		予算現額	調 定 額	収入済額	収入未済額
16款 2項 1目 総務手数料	1節 戸籍手数料	8,251,000	3,180,250	3,180,250	0
	2節 住民手数料	15,562,000	5,991,300	5,991,300	0
	3節 事務手数料	16,749,000	6,656,850	6,656,850	0
	4節 コンビニ交付手数料	1,242,000	978,300	890,667	87,633
17款 2項 1目 総務費国庫補助金	2節 戸籍住民基本台帳 費補助金	91,702,000	12,973,000	12,973,000	0
17款 3項 1目 総務費国庫委託金	2節 戸籍住民基本台帳 費委託金	1,487,000	1,387,000	692,000	695,000
18款 3項 1目 総務費県委託金	1節 総務管理費委託金	101,000	0	0	0
23款 4項 6目 雑入	1節 雑入	51,347,000	5,248,310	3,398,590	1,849,720
合 計		186,441,000	36,415,010	33,782,657	2,632,353

## 歳 出

科 目		予算現額	支出済額	予算残額	支 出 率
2款 3項	1目	円	円	円	%
戸籍住民基本台帳 費	戸籍住民基本台帳 費	209,057,760	47,025,062	162,032,698	22.5

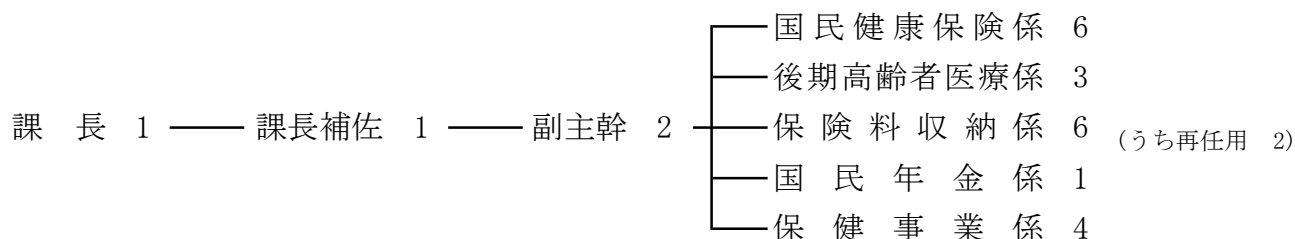
## (3) 監査の結果

財務に関する事務の執行状況は、適正であることを認めた。

# 保険年金課

## (1) 組織及び事務

ア 職員の配置状況 24 人



## イ 事務分掌

### (ア) 国民健康保険係

国民健康保険事業の予算・決算に関すること、保険給付に関すること、国民健康保険被保険者証等の発行・更新に関すること、国民健康保険事業の運営に関する協議会に関すること、国民健康保険料の賦課に関することなど。

### (イ) 後期高齢者医療係

後期高齢者医療制度に関すること、後期高齢者健康診査に関すること。

### (ウ) 保険料収納係

国民健康保険料(税)及び後期高齢者医療保険料の徴収に関すること、国民健康保険料(税)及び後期高齢者医療保険料の収納管理に関すること、国民健康保険料(税)及び後期高齢者医療保険料の滞納処分に関すること、国民健康保険料(税)及び後期高齢者医療保険料の証明に関すること。

### (エ) 国民年金係

国民年金被保険者台帳に関すること、裁定請求その他届出に関すること、資格異動に関すること、国民年金保険料の免除申請に関すること、福祉年金に関すること。

### (オ) 保健事業係

国民健康保険の保健事業に関すること、特定健康診査及び特定保健指導に関すること。

## (2) 予算の執行状況

## ア 一般会計

## 歳 入

科 目		予算現額	調 定 額	収入済額	収入未済額
17款1項1目	1節	円	円	円	円
民生費国庫負担金	社会福祉費負担金	87,712,000	0	0	0
17款2項2目	1節				
民生費国庫補助金	社会福祉費補助金	12,903,000	12,903,000	12,903,000	0
17款3項2目	1節				
民生費国庫委託金	社会福祉費委託金	24,400,000	5,342,000	5,342,000	0
18款1項2目	1節				
民生費県負担金	社会福祉費負担金	412,270,000	0	0	0
21款1項1目	1節				
繰入金	繰入金	2,000	0	0	0
23款4項6目	1節				
雑入	雑入	75,527,000	715	715	0
合 計		612,814,000	18,245,715	18,245,715	0

## 歳 出

科 目		予算現額	支出済額	予算残額	支 出 率
3款1項	1目	円	円	円	%
社会福祉費	社会福祉総務費	702,813,000	92,600,000	610,213,000	13.2
	6目				
	老人福祉費	1,387,428,000	562,836,938	824,591,062	40.6
	7目				
	国民年金事務費	10,270,000	2,524,864	7,745,136	24.6
合 計		2,100,511,000	657,961,802	1,442,549,198	31.3

イ 国民健康保険特別会計

歳 入

科 目	予算現額	調 定 額	収入済額	収入未済額
	円	円	円	円
1 款 国民健康保険料	1,917,779,000	2,541,514,022	710,218,715	1,831,295,307
2 款 一部負担金	1,000	0	0	0
3 款 使用料及び手数料	10,000	10,200	10,200	0
4 款 国庫支出金	1,000	0	0	0
5 款 県支出金	7,169,006,000	7,067,142,370	2,636,040,000	4,431,102,370
6 款 財産収入	1,000	0	0	0
7 款 繰入金	1,041,937,000	431,724,000	431,724,000	0
8 款 繰越金	2,000	244,950,603	244,950,603	0
9 款 諸収入	16,263,000	10,024,351	8,801,288	1,223,063
合 計	10,145,000,000	10,295,365,546	4,031,744,806	6,263,620,740

歳 出

科 目	予算現額	支出済額	予算残額	支 出 率
	円	円	円	%
1 款 総務費	90,478,000	30,749,697	59,728,303	34.0
2 款 保険給付費	7,055,824,000	2,605,456,085	4,450,367,915	36.9
3 款 国民健康保険事業費納付金	2,856,126,000	373,386,506	2,482,739,494	13.1
4 款 共同事業拠出金	2,000	0	2,000	0.0
5 款 保健事業費	98,176,000	7,438,737	90,737,263	7.6
6 款 基金積立金	1,000	0	1,000	0.0
7 款 諸支出金	15,102,000	5,851,000	9,251,000	38.7
8 款 予備費	4,231,000	0	4,231,000	0.0
合 計	10,119,940,000	3,022,882,025	7,097,057,975	29.9

ウ 後期高齢者医療特別会計

歳 入

科 目	予算現額	調 定 額	収入済額	収入未済額
	円	円	円	円
1 款 後期高齢者医療保険料	1,264,976,000	1,257,401,996	362,649,058	894,752,938
2 款 繰入金	268,977,000	34,027,000	34,027,000	0
3 款 繰越金	2,000	9,671,948	9,671,948	0
4 款 諸収入	7,045,000	4,884,811	1,384,404	3,500,407
合 計	1,541,000,000	1,305,985,755	407,732,410	898,253,345

歳 出

科 目	予算現額	支出済額	予算残額	支 出 率
	円	円	円	%
1 款 総務費	23,048,000	5,818,922	17,229,078	25.2
2 款 後期高齢者医療広域連合納付金	1,500,078,000	207,511,662	1,292,566,338	13.8
3 款 諸支出金	2,971,000	1,478,000	1,493,000	49.7
4 款 予備費	3,190,000	0	3,190,000	0.0
合 計	1,529,287,000	214,808,584	1,314,478,416	14.0

(3) 監査の結果

財務に関する事務の執行状況は、適正であることを認めた。

## クリーン推進課

(1) 組織及び事務

ア 職員の配置状況 10 人

課長 1 ——— 主幹 1 ——— 

	計	画	管	理	係	2
	業	務	係	6	(うち再任用 2)	

イ 事務分掌

(ア) 計画管理係

一般廃棄物処理（し尿及び浄化槽汚泥）実施計画の策定に関すること、廃棄物減量等推進審議会に関すること、一般廃棄物（し尿等）処理業務の委託に関すること、し尿処理申請及び手数料に関すること、合併処理浄化槽の設置費補助に関することなど。

(イ) 業務係

ごみの減量化及びリサイクルの普及促進に関すること、ごみ分別収集の指導及び相談に関すること、ごみステーションに関すること、不法投棄に関すること、廃棄物等に関する緊急処理に関することなど。



## (2) 予算の執行状況

## 歳 入

科 目		予算現額	調 定 額	収入済額	収入未済額
16款1項1目 総務使用料	1節 行政財産使用料	円 12,000	円 12,000	円 12,000	円 0
16款2項2目 衛生手数料	2節 清掃手数料	11,241,000	6,201,721	4,085,549	2,116,172
17款2項3目 衛生費国庫補助金	2節 清掃費補助金	2,960,000	0	0	0
18款2項3目 衛生費県補助金	2節 清掃費補助金	3,960,000	0	0	0
19款1項3目 基金運用収入	1節 基金運用収入	11,000	0	0	0
21款1項1目 繰入金	1節 繰入金	12,000,000	0	0	0
合 計		30,184,000	6,213,721	4,097,549	2,116,172

## 歳 出

科 目		予算現額	支出済額	予算残額	支 出 率
4款1項 保健衛生費	3目 環境衛生費	円 5,889,000	円 1,905,200	円 3,983,800	% 32.4
4款2項 清掃費	1目 清掃総務費	168,997,000	83,423,966	85,573,034	49.4
	2目 塵芥処理費	1,318,904,400	653,725,975	665,178,425	49.6
	3目 し尿処理費	281,949,000	124,359,333	157,589,667	44.1
合 計		1,775,739,400	863,414,474	912,324,926	48.6

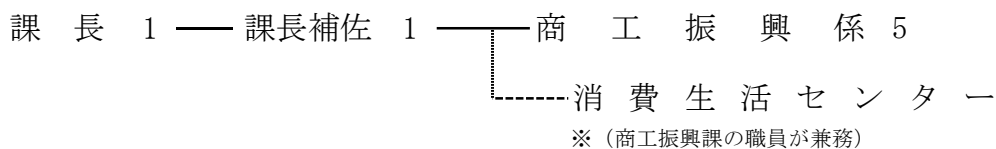
## (3) 監査の結果

財務に関する事務の執行状況は、適正であることを認めた。

# 商工振興課

## (1) 組織及び事務

ア 職員の配置状況 7 人



## イ 事務分掌

### (ア) 商工振興係

商工業団体等の育成指導に関する事、中小企業資金融資に関する事、フィルムコミッション、ふるさと産品その他観光一般に関する事、労政に関する事、その他商工振興に関する事。

### (イ) 鎌ヶ谷市消費生活センター

消費生活の安定及び向上に関する事、消費生活相談に関する事、消費生活の知識の普及及び啓発に関する事、消費生活用製品安全法、家庭用品品質表示法及び電気用品安全法に基づく立入検査等に関する事、計量器の検査等に関する事。

## (2) 予算の執行状況

## 歳 入

科 目		予算現額	調 定 額	収入済額	収入未済額
17款 2項 10目	1 節	円	円	円	円
商工費国庫補助金	商工費補助金	18,056,000	18,056,000	18,056,000	0
18款 2項 5目	1 節	円	円	円	円
商工費県補助金	商工費補助金	896,000	0	0	0
23款 3項 2目	1 節	円	円	円	円
商工費貸付金元利 収入	中小企業資金融資 預託金元利収入	90,000,000	0	0	0
23款 4項 6目	1 節				
雑入	雑入	1,000	1,400,123	123	1,400,000
合 計		108,953,000	19,456,123	18,056,123	1,400,000

## 歳 出

科 目		予算現額	支出済額	予算残額	支 出 率
5 款 1 項	1 目	円	円	円	%
労働諸費	労働諸費	4,280,000	939,589	3,340,411	22.0
7 款 1 項 商工費	2 目				
	商工振興費	155,685,000	126,083,028	29,601,972	81.0
	3 目				
消費者対策費	6,621,000	1,995,035	4,625,965	30.1	
	4 目				
観光費	1,259,000	547,924	711,076	43.5	
合 計		167,845,000	129,565,576	38,279,424	77.2

## (3) 監査の結果

財務に関する事務の執行状況は、適正であることを認めた。