

令和4年度 定例監査結果

(消防本部、会計課、議会事務局)

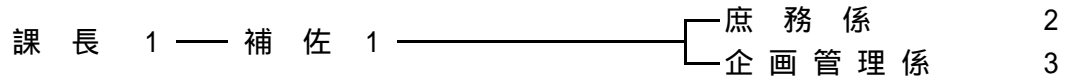
- 1 監査の期日 令和4年11月22日
- 2 監査対象部門 消防本部(消防総務課、予防課、警防課)
会計課
議会事務局
- 3 監査の範囲 財務に関する事務の執行状況
(令和4年度会計 令和4年9月30日現在)
- 4 監査の着眼点 市の財務に関する事務及び事業等が法令等に準拠し、適正に行われているか、また経済的、効率的な執行が行われているか等に主眼を置き監査を実施した。
- 5 監査の実施内容 あらかじめ提出された資料に基づき、関係職員から予算及び事務事業の執行状況について説明を求め、監査を実施した。
- 6 監査の結果 別紙のとおり

消防総務課

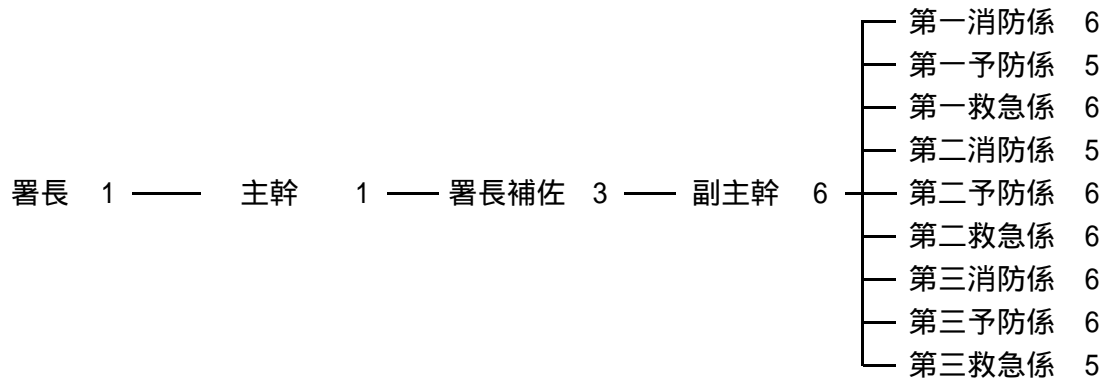
(1) 組織及び事務

ア 職員の配置状況 135 人

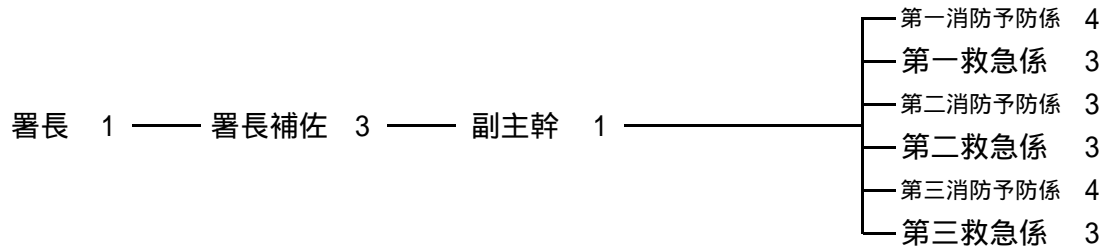
消防総務課 (7人)



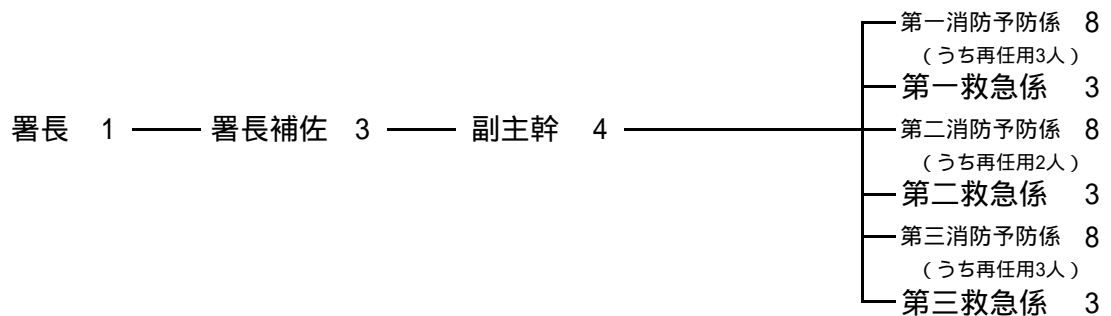
中央消防署 (62人)



くぬぎ山消防署 (25人)



鎌ヶ谷消防署 (41人)



イ 事務分掌

(ア) 消防総務課

a 庶務係

人事に関する事、文書及び公印に関する事、消防委員会に関する事、用度に関する事、本部の庶務に関する事。

b 企画管理係

消防事業の企画・立案及び調整に関する事、消防資機材の整備計画及び研究に関する事、財産に関する事、緊急車両に関する事。

(イ) 中央消防署

a 消防係

水火災の警戒及び防御に関する事、消防水利施設の調査及び保全に関する事、警防査察に関する事、救助活動に関する事、救助機械及び器具の管理保全に関する事など。

b 予防係

立入検査及び防火指導の実施に関する事、火災予防の広報及び普及に関する事、各種団体等の消防訓練実施に関する事、火災原因等の調査に関する事、署の火災予防統計に関する事など。

c 救急係

救急活動に関する事、医療機関の調査に関する事、救急機械及び器具の管理保全に関する事、署の救急統計に関する事、救急搬送証明に関する事。

(ウ) くぬぎ山消防署

a 消防予防係

水火災の警戒及び防御に関する事、消防水利施設の調査及び保全に関する事、立入検査及び防火指導の実施に関する事、火災予防の広報及び普及に関する事、火災原因等の調査に関する事など。

b 救急係

救急活動に関する事、医療機関の調査に関する事、救急機械及び器具の管理保全に関する事、署の救急統計に関する事、救急搬送証明に関する事。

(エ) 鎌ヶ谷消防署

a 消防予防係

水火災の警戒及び防御に関する事、消防水利施設の調査及び保全に関する事、立入検査及び防火指導の実施に関する事、火災、救急その他の災害情報の収集に関する事、消防通信施設及び設備の管理保全に関する事など。

b 救急係

救急活動に関する事、医療機関の調査に関する事、救急機械及び器具の管理保全に関する事、署の救急統計に関する事、救急搬送証明に関する事。

(2) 予算の執行状況

歳 入

| 科 目 | | 予算現額 | 調 定 額 | 収入済額 | 収入未済額 |
|-----------|---------|------------|------------|---------|------------|
| 16款 1項 1目 | 1節 | 円 | 円 | 円 | 円 |
| 総務使用料 | 行政財産使用料 | 34,000 | 0 | 0 | 0 |
| 17款 2項 5目 | 1節 | | | | |
| 消防費国庫補助金 | 消防費補助金 | 19,694,000 | 19,694,000 | 528,000 | 19,166,000 |
| 18款 2項 7目 | 1節 | | | | |
| 消防費県補助金 | 消防費補助金 | 2,606,000 | 2,606,000 | 0 | 2,606,000 |
| 19款 2項 1目 | 1節 | | | | |
| 物品売払収入 | 物品売払収入 | 118,000 | 0 | 0 | 0 |
| 23款 4項 6目 | 1節 | | | | |
| 雑入 | 雑入 | 176,000 | 62,275 | 62,275 | 0 |
| 24款 1項 4目 | 1節 | | | | |
| 消防債 | 消防債 | 51,600,000 | 0 | 0 | 0 |
| 合 計 | | 74,228,000 | 22,362,275 | 590,275 | 21,772,000 |

歳 出

| 科 目 | | 予算現額 | 支出済額 | 予算残額 | 支 出 率 |
|-------|-------|-------------|------------|-------------|-------|
| 9款 1項 | 1目 | 円 | 円 | 円 | % |
| 消防費 | 常備消防費 | 139,226,000 | 43,183,777 | 96,042,223 | 31.0 |
| | 3目 | | | | |
| | 消防施設費 | 115,445,000 | 34,980,000 | 80,465,000 | 30.3 |
| 合 計 | | 254,671,000 | 78,163,777 | 176,507,223 | 30.7 |

(3) 監査の結果

財務に関する事務の執行状況は、適正であることを認めた。

予 防 課

(1) 組織及び事務

ア 職員の配置状況 7 人

課長 1 ——— 課長補佐 1 ——— 副主幹 1 ——— 指導係 2
保安係 2

イ 事務分掌

(ア) 指導係

火災予防施策の企画及び調整に関する事、防火思想の普及に関する事、防火関係団体の育成に関する事、防火管理講習及び消防訓練に関する事、火災原因等の調査及び研究に関する事など。

(イ) 保安係

火災予防の法令等に関する事、建築物の消防同意に関する事、消防用設備等の設置に関する事、特殊消防用設備等の設置に関する事、消防危険物の規制に関する事など。

(2) 予算の執行状況

歳 入

| 科 目 | | 予算現額 | 調 定 額 | 収入済額 | 収入未済額 |
|-------------|-------|---------|-------|-------|-------|
| 16款 2 項 5 目 | 1 節 | 円 | 円 | 円 | 円 |
| 消防手数料 | 消防手数料 | 100,000 | 5,400 | 5,400 | 0 |
| 23款 4 項 6 目 | 1 節 | | | | |
| 雑入 | 雑入 | 803,000 | 0 | 0 | 0 |
| 合 計 | | 903,000 | 5,400 | 5,400 | 0 |

歳 出

| 科 目 | | 予算現額 | 支出済額 | 予算残額 | 支 出 率 |
|---------|-------|-----------|-----------|-----------|-------|
| 9 款 1 項 | 1 目 | 円 | 円 | 円 | % |
| 消防費 | 常備消防費 | 4,628,000 | 1,301,149 | 3,326,851 | 28.1 |

(3) 監査の結果

財務に関する事務の執行状況は、適正であることを認めた。

警 防 課

(1) 組織及び事務

ア 職員の配置状況 7 人

課長 1 ——— 主幹 1 ——— 副主幹 1 ——— ┌ 警防係 2
└ 救急救助係 2

イ 事務分掌

(ア) 警防係

水火災の防御計画に関すること、消防相互応援協定に関すること、消防水利の維持管理、整備及び消火栓補償に関すること、開発行為等の消防施設指導に関すること、消防団に関することなど。

(イ) 救急救助係

救急救助の活動計画に関すること、救急相互応援に関すること、救急救助に関する研究及び訓練に関すること、救急救命講習に関すること、救急救助の統計に関することなど。

(2) 予算の執行状況

歳 入

| 科 目 | | 予算現額 | 調 定 額 | 収入済額 | 収入未済額 |
|-------------|--------|-----------|-----------|-----------|-----------|
| 17款 2 項 5 目 | 1 節 | 円 | 円 | 円 | 円 |
| 消防費国庫補助金 | 消防費補助金 | 4,398,000 | 3,784,000 | 3,784,000 | 0 |
| 18款 1 項 4 目 | 1 節 | | | | |
| 消防費県負担金 | 消防費負担金 | 0 | 3,815,000 | 700,000 | 3,115,000 |
| 23款 4 項 2 目 | 1 節 | | | | |
| 雑入 | 弁償金 | 0 | 1,793 | 1,793 | 0 |
| 23款 4 項 6 目 | 1 節 | | | | |
| 雑入 | 雑入 | 699,000 | 0 | 0 | 0 |
| 合 計 | | 5,097,000 | 7,600,793 | 4,485,793 | 3,115,000 |

歳 出

| 科 目 | | 予算現額 | 支出済額 | 予算残額 | 支 出 率 |
|---------|--------|------------|------------|------------|-------|
| 9 款 1 項 | 1 目 | 円 | 円 | 円 | % |
| 消防費 | 常備消防費 | 27,021,000 | 4,779,774 | 22,241,226 | 17.7 |
| | 2 目 | | | | |
| | 非常備消防費 | 33,446,000 | 13,880,121 | 19,565,879 | 41.5 |
| 合 計 | | 60,467,000 | 18,659,895 | 41,807,105 | 30.9 |

(3) 監査の結果

財務に関する事務の執行状況は、適正であることを認めた。

会計課

(1) 組織及び事務

ア 職員の配置状況 6人

課長 1 ————— 出納審査係 5
(うち再任用 1)

イ 事務分掌

(ア) 出納審査係

歳計現金及び歳入歳出外現金の出納及び保管に関すること、有価証券の出納及び保管に関すること、基金に属する現金等の出納及び保管に関すること、決算の調製に関すること、支出負担行為の確認及び支出命令の審査に関することなど。

(2) 予算の執行状況

歳入

| 科 目 | | 予算現額 | 調定額 | 収入済額 | 収入未済額 |
|--------------------|----------------|--------------|-------------|-------------|--------|
| 18款3項1目 総務費県委託金 | 1節 総務管理費委託金 | 円 280,000 | 円 43,089 | 円 43,089 | 円 0 |
| 19款1項2目 利子及び配当金 | 1節 配当金 | 182,000 | 144,918 | 144,918 | 0 |
| 23款2項1目 市預金利子 | 1節 預金利子 | 61,000 | 30,902 | 30,902 | 0 |
| 合 計 | | 523,000 | 218,909 | 218,909 | 0 |

歳出

| 科 目 | | 予算現額 | 支出済額 | 予算残額 | 支出率 |
|---------------|-------------|----------------|--------------|----------------|-----------|
| 2款1項 総務管理費 | 6目 会計管理費 | 円 2,819,000 | 円 703,447 | 円 2,115,553 | % 25.0 |

(3) 監査の結果

財務に関する事務の執行状況は、適正であることを認めた。

議会事務局

(1) 組織及び事務

ア 職員の配置状況 6 人

事務局長 1 ———— 次長 1 ————— 局員 4

イ 事務分掌

議員の身分及び資格の得喪に関する事、議員の報酬、費用弁償及び議員共済会に関する事、本会議、委員会及びその他の会議に関する事、請願、陳情の受理及び処理に関する事、会議録の調整及び編さんに関する事など。

(2) 予算の執行状況

歳 入

| 科 目 | | 予算現額 | 調 定 額 | 収入済額 | 収入未済額 |
|---------|----|------|-------|------|-------|
| 23款4項6目 | 1節 | 円 | 円 | 円 | 円 |
| 雑入 | 雑入 | 0 | 22 | 22 | 0 |

歳 出

| 科 目 | | 予算現額 | 支出済額 | 予算残額 | 支出率 |
|------|-----|-------------|-------------|-------------|------|
| 1款1項 | 1目 | 円 | 円 | 円 | % |
| 議会費 | 議会費 | 229,575,000 | 120,256,986 | 109,318,014 | 52.4 |

(3) 監査の結果

財務に関する事務の執行状況は、適正であることを認めた。