

令和5年度 定例監査結果（会計課、生涯学習部2）

- 1 監査の期日 令和5年9月28日
- 2 監査対象部門 会計課
教育総務課、学校教育課
小学校（初富、道野辺、五本松）
- 3 監査の範囲 財務に関する事務の執行状況
（令和5年度会計 令和5年7月31日現在）
- 4 監査の着眼点 市の財務に関する事務及び事業等が法令等に準拠し、適正に行われているか、また経済的、効率的な執行が行われているか等に主眼を置き監査を実施した。
- 5 監査の実施内容 あらかじめ提出された資料に基づき、関係職員から予算及び事務事業の執行状況について説明を求め、監査を実施した。
- 6 監査の結果 別紙のとおり

教育総務課

(1) 組織及び事務

ア 職員の配置状況 7 人

課長 1 — 課長補佐 1 — 教育総務係 5

(うち、再任用1人)

イ 事務分掌

(ア) 教育総務係

教育委員会の会議に関すること、教育行政の施策の総合的企画、調査及び調整に関すること、教育委員及び教育長の秘書に関すること、学校施設の用地及び建築計画に関すること、学校施設の維持管理に関することなど。

(2) 予算の執行状況

歳入

科 目		予算現額	調 定 額	収入済額	収入未済額
16款 1 項 1 目 総務使用料	1 節 行政財産使用料	円 85,000	円 0	円 0	円 0
17款 2 項 6 目 教育費国庫補助金	1 節 教育総務費補助金	85,355,000	85,355,000	0	85,355,000
22款 1 項 1 目 繰越金	1 節 繰越金	11,795,000	11,795,000	11,795,000	0
23款 4 項 6 目 雑入	1 節 雑入	43,000	0	0	0
24款 1 項 5 目 教育債	1 節 教育総務債	702,100,000	264,600,000	0	264,600,000
合 計		799,378,000	361,750,000	11,795,000	349,955,000

歳 出

科	目	予算現額	支出済額	予算残額	支出率
10款 1 項 教育総務費	1 目 教育委員会費	円 2,313,000	円 742,000	円 1,571,000	% 32.1
	2 目 事務局費	688,000	404,990	283,010	58.9
	3 目 教育指導費	3,253,000	446,573	2,806,427	13.7
10款 2 項 小学校費	1 目 学校管理費	1,077,644,000	266,649,379	810,994,621	24.7
	2 目 教育振興費	9,557,000	490,116	9,066,884	5.1
10款 3 項 中学校費	1 目 学校管理費	286,082,000	51,382,271	234,699,729	18.0
	2 目 教育振興費	6,975,000	18,480	6,956,520	0.3
合	計	1,386,512,000	320,133,809	1,066,378,191	23.1

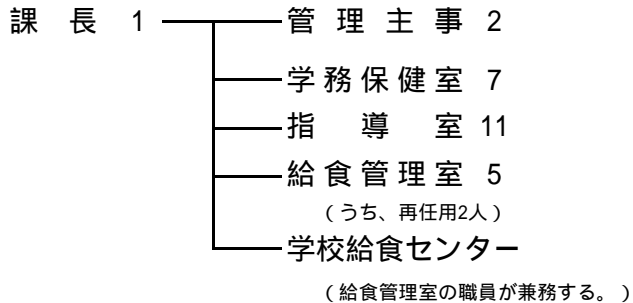
(3) 監査の結果

財務に関する事務の執行状況は、適正であることを認めた。

学校教育課

(1) 組織及び事務

ア 職員の配置状況 26人



イ 事務分掌

(ア) 学務保健室

年齢児童、生徒の就学及び管理に関する事、通学路及び学校安全に関する事、通学区域の設定、変更及び学区審議会に関する事、学校の保健管理に関する事、教職員及び児童生徒の健康診断並びに疾病予防に関する事など。

(イ) 指導室

学校教育の基本的計画及び方針に関する事、教職員の研修に関する事、学校教育の指導助言に関する事、研究学校の研究推進に関する事、教科書、準教科書及び教材等の採択選定に関する事など。

(ウ) 給食管理室

学校給食の計画及び運営に関する事、学校給食費に関する事、学校給食施設及び設備の維持並びに衛生管理に関する事、学校給食センターに関する事。

(エ) 学校給食センター

調理業務に関する事、給食の配達業務に関する事。

(2) 予算の執行状況

歳 入

科 目		予算現額	調 定 額	収入済額	収入未済額
15款 1 項 3 目	1 節	円	円	円	円
教育費負担金	保健体育費負担金	3,390,000	0	0	0
17款 2 項 6 目	1 節				
教育費国庫補助金	教育総務費補助金	5,222,000	6,237,000	0	6,237,000
	3 節				
	保健体育費補助金	48,215,000	48,215,000	0	48,215,000
18款 2 項 8 目	1 節				
教育費県補助金	教育総務費補助金	1,720,000	0	0	0
	3 節				
	保健体育費補助金	14,740,000	0	0	0
23款 4 項 4 目	1 節				
学校給食事業収入	学校給食事業収入	390,141,000	437,153,514	12,052,261	425,101,253
23款 4 項 6 目	1 節				
雑入	雑入	100,047,000	86,453,567	3,885,777	82,567,790
合 計		563,475,000	578,059,081	15,938,038	562,121,043

歳 出

科 目		予算現額	支出済額	予算残額	支 出 率
10款 1 項	3 目	円	円	円	%
教育総務費	教育指導費	450,190,000	112,412,669	337,777,331	25.0
	4 目				
	特別支援学校費	112,255,000	31,396,958	80,858,042	28.0
10款 2 項	2 目				
小学校費	教育振興費	45,087,000	4,203,453	40,883,547	9.3
10款 3 項	2 目				
中学校費	教育振興費	39,835,000	8,155,942	31,679,058	20.5
10款 5 項	1 目				
保健体育費	保健体育総務費	72,472,000	13,801,985	58,670,015	19.0
	3 目				
	学校給食センター費	944,333,000	136,162,808	808,170,192	14.4
合 計		1,664,172,000	306,133,815	1,358,038,185	18.4

(3) 監査の結果

財務に関する事務の執行状況は、適正であることを認めた。

初富小学校

(1) 組織及び事務

ア 職員の配置状況 50 人

校長 1 — 教頭 1 ————— 教職員等 48

イ 生徒数の状況

学 年	1	2	3	4	5	6	特別支援	計
学級数	3	3	3	3	2	3	4	21
人 数	77	78	81	84	71	94	25	510

ウ 事務

生涯学習部の各課の直接的な予算執行や、各学校の配当予算を受け、学校の管理を行っている。

(2) 監査の結果

財務に関する事務の執行状況は、適正であることを認めた。

道野辺小学校

(1) 組織及び事務

ア 職員の配置状況 59 人

校長 1 — 教頭 1 ————— 教職員等 57

イ 生徒数の状況

学年	1	2	3	4	5	6	特別支援	計
学級数	4	4	4	4	4	4	3	27
人数	128	115	128	132	124	135	15	777

ウ 事務

生涯学習部の各課の直接的な予算執行や、各学校の配当予算を受け、学校の管理を行っている。

(2) 監査の結果

財務に関する事務の執行状況は、適正であることを認めた。

五本松小学校

(1) 組織及び事務

ア 職員の配置状況 54 人

校長 1 — 教頭 1 ————— 教職員等 52

イ 生徒数の状況

学年	1	2	3	4	5	6	特別支援	計
学級数	3	3	3	4	3	3	4	23
人数	80	81	79	116	98	93	23	570

ウ 事務

生涯学習部の各課の直接的な予算執行や、各学校の配当予算を受け、学校の管理を行っている。

(2) 監査の結果

財務に関する事務の執行状況は、適正であることを認めた。

会計課

(1) 組織及び事務

ア 職員の配置状況 6人

課長 1 — 出納審査係 5
(うち、再任用1人)

イ 事務分掌

(ア) 出納審査係

歳計現金及び歳入歳出外現金の出納及び保管に関すること、有価証券の出納及び保管に関すること、基金に属する現金等の出納及び保管に関すること、決算の調製に関すること、支出負担行為の確認及び支出命令の審査に関することなど。

(2) 予算の執行状況

歳入

科 目		予算現額	調定額	収入済額	収入未済額
18款3項1目	1節	円	円	円	円
総務費県委託金	総務管理費委託金	258,000	81,536	0	81,536
19款1項2目	1節	円	円	円	円
利子及び配当金	配当金	199,000	153,290	153,290	0
23款2項1目	1節	円	円	円	円
市預金利子	預金利子	30,000	0	0	0
合 計		487,000	234,826	153,290	81,536

歳出

科 目		予算現額	支出済額	予算残額	支出率
2款1項	6目	円	円	円	%
総務管理費	会計管理費	4,274,340	474,252	3,800,088	11.1

(3) 監査の結果

財務に関する事務の執行状況は、適正であることを認めた。