

鎌ヶ谷市郷土資料館第23回ミニ展示
 ～中野牧の野馬と牧士と野付村～

小金牧ものがたり

KOGANEMAKI STORIES

江戸時代、下総台地には幕府直営の馬の牧場が広がっていました。このうち市域を含む千葉県の一部には小金牧がありました。牧に放たれていた馬は「野馬」と呼ばれていました。また、牧周辺の村々は牧と深い関わりがありました。

牧を管理する現地の責任者が牧士と呼ばれる人たちでした。今回の展示では、野馬と牧士と野付村と呼ばれる周辺の村人たちとの関わりを古文書や絵図を中心に、近年新しく発見された資料なども含め、現物資料、写真パネル等で、小金牧への理解を深めていただきます。

◆展示構成と展示資料（史料）の一部を紹介します◆

凡例 ★当館初出展 ◆当館蔵

【展示】 展示場所：2F小展示室

〈プロローグ〉国史跡「小金中野牧跡」の保存と活用

春の牧ウマまつり（とっこめ桜まつり、とっこめ寄席）／とっこめくん、のまっきー／幟など



3 牧場に生育する野馬たち

「野馬一件覚書」（享保17年◆）／野馬払い下げ金受取／貝柄山公園の野馬の親子像など



野馬の親子像（貝柄山公園）

4 牧士

三橋家由緒◆／三橋家系譜／三橋家屋敷遠景写真（明治32年）／清田家由緒（「野馬始より野方控」◆）／清田家系譜／★最後の牧士三橋三郎写真／★最後の牧士清田源内夫妻肖像（*表紙中央）／★泥障（あおり）など

5 野付の村々

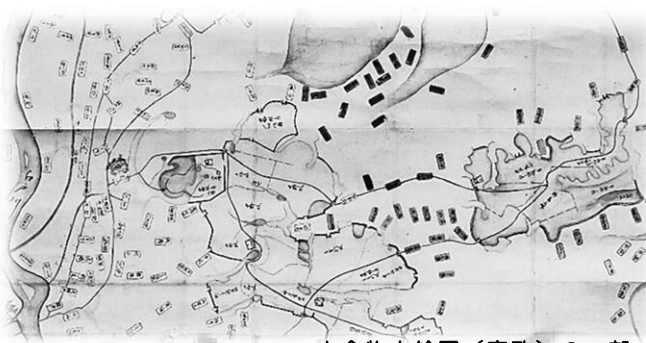
★御鷹捉飼場・御野馬牧付村々絵図（天保8年）（千葉市立郷土博物館寄託資料）／斃馬証文（嘉永元年）／佐津間村見廻り場内父馬・当歳取調書（安政6年）／野馬方万願書留（嘉永2年）／鎌ヶ谷村字丸山請所地割図（文化4年）など



斃馬証文（嘉永元年）

1 描かれた小金中野牧

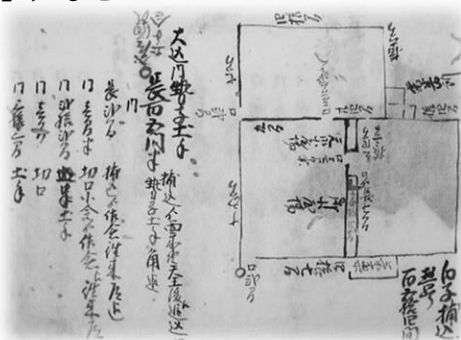
小金牧大絵図 複写（寛政）／★中野牧・下野牧・印西牧 牧付・野付村絵図／★旧小金原放牧之図など



小金牧大絵図（寛政）の一部

2 捕込と野馬土手一牧場の施設

中野牧捕込図（寛政11年「御用書留」◆）／市内の主な野馬土手の現況（初富小学校野馬土手、大込土手など）／勢子土手と野馬除土手（「野馬始より野方控」◆）／佐津間村野馬除土手堀書上控（明治2年）／木戸・御林（「野馬始より野方控」「御用書留」）など



「御用書留」（部分）
（寛政11年）

〈エピローグ〉野馬と牧場の名残と記憶

展示場所：1F常設展示室「収蔵資料展示」

- ①平成29年度に市指定文化財となった初富開墾関係資料
- ②くぬぎ山の野馬観音講（掛け軸／野馬観音講の講具（うちわ太鼓、バチ、勧進こより）
- ③栗野上岡馬頭観音講通帳／栗野上岡観音掛け軸／上岡観音小絵馬写真など

・エピローグの資料はすべて当館蔵



野馬観音講掛け軸

※資料の所蔵家名称等は会場でご確認下さい。

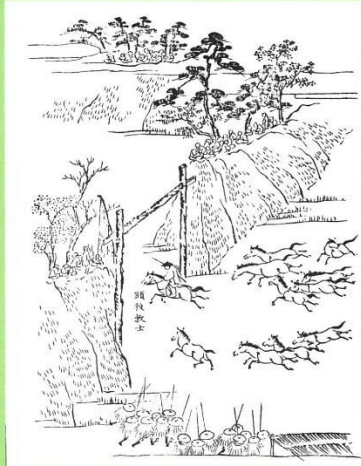
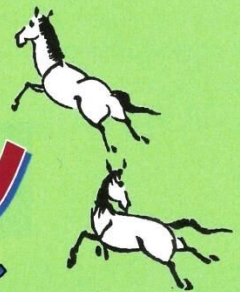
鎌ヶ谷市郷土資料館第23回ミニ展示



小金牧ものがたり

KOGANEMAKI STORIES

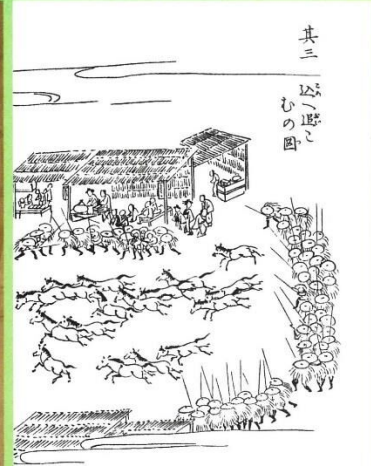
～中野牧の野馬と牧士と野付村～



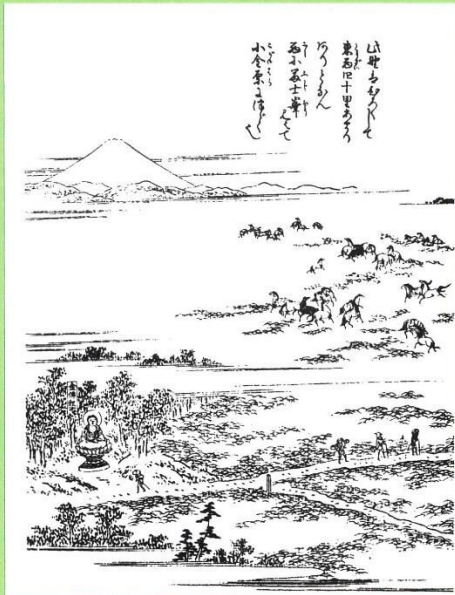
『成田名所図会』「下野牧野馬執の図」(安政5年(1858))



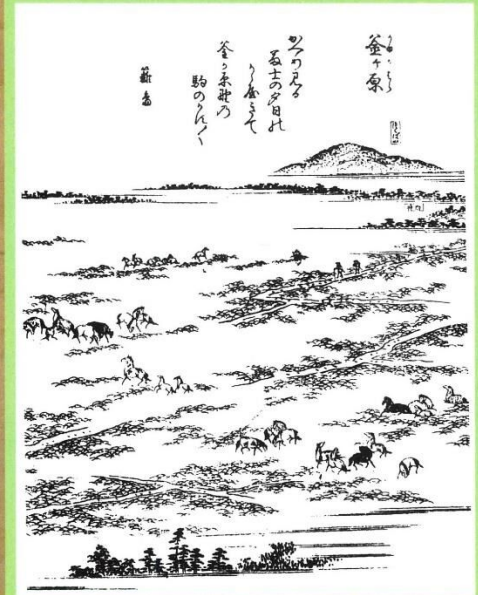
最後の牧士清田源内夫妻肖像(明治9年(1876)) [個人蔵]



※この絵図は「下野牧」の様子を描いたものです。



『木曾路名所図会』「釜ヶ原」(文化2年(1805))



会期 **3月13日** 日 出 ▶ **5月9日** 日 日

◆会期中の休館日：毎週月曜日・3/20(土)、4/29(日)、5/4(火)～5/6(木)

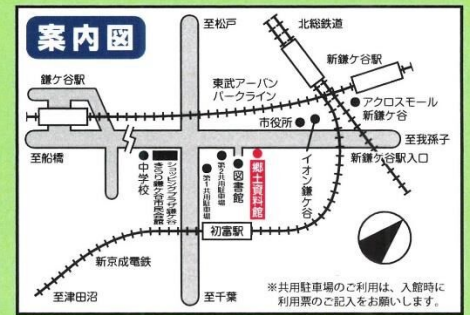
会場 郷土資料館 **2階展示室** **入館無料**

交通案内

- 新京成線初富駅より徒歩4分
- 東武アーバンパークライン・新京成線・北総線・成田スカイアクセス線新鎌ヶ谷駅より徒歩13分
- 東武アーバンパークライン鎌ヶ谷駅より徒歩15分

新型コロナウイルス感染防止のため、入館者票へご記入をお願いしております。また、入館制限を行う場合があります。最新の詳しい状況は、鎌ヶ谷市ホームページをご参照、または直接郷土資料館へお問い合わせください。
※今回の展示では、上記対策のため、ギャラリー・トークは実施しません。何卒ご了承ください。

開館時間 
午前9時～午後5時
※入館は午後4時45分までをお願いします。



主催：鎌ヶ谷市郷土資料館
千葉県鎌ヶ谷市中央1-8-31
お問合せ **TEL 047(445)1030**・FAX 047(443)4502
E-mail : kyodo@city.kamagaya.chiba.jp
HP http://www.city.kamagaya.chiba.jp/sisetsu/kyoudo_2/kyoudo/index.html